

STANDARD II / STANDARD II PLUS

**Ersatzteilliste
Liste de pièces de rechange
Spare parts list
Lista dei pezzi di ricambio**

© Copyright 1992 by **STRIEBIG AG**, 6014 Littau, Switzerland

Alle Rechte vorbehalten. Aenderungen vorbehalten.
Nachdruck, aus auszugsweise, nur mit Genehmigung der **STRIEBIG AG**.

Tous droits réeserve. Sous réserve de modification.
Toutes reproductions, même partielles, ne sont autorisées qu' avec le consentement de **STRIEBIG AG**

All rights reserved. The company reserves the right to alter technical specifications without prior notification. Reproduction in whole or in part without the permission of **STRIEBIG AG** ist prohibited.

Con riserva di ogni diritto. Con riserva di modifiche.
La riproduzione, anche per estratto, è ammessa solo con l'autorizzazione della ditta **STRIEBIG SA**.

Alucobond[®], ACM[®], Eternit[®]

und weitere verwendete Produktnamen sind eingetragene
Warenzeichen der entsprechenden Hersteller.

et autres noms de marques et de produits sont des marques
déposées par les fabricants en question.

and any other brand names an products used are the trademarks or
registered trademarks of their respective holders.

ed altri nomi prodotti usati sono marchi registrati dai rispettivi
produttori.

Bei Zubehör- und Ersatzteilbestellungen bitte immer angeben:

Angaben auf Leistungsschild am Motorlaufwagen

Lors de commandes d'accessoires ou de pièces de rechange veuillez toujours indiquer s.v.p.:

Indications sur l'écusson au chariot-moteur

When placing orders for accessories or spare parts please always indicate:

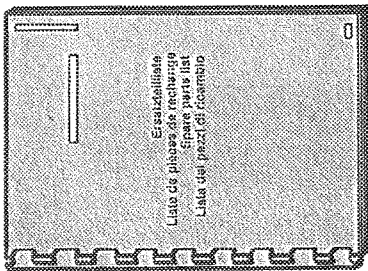
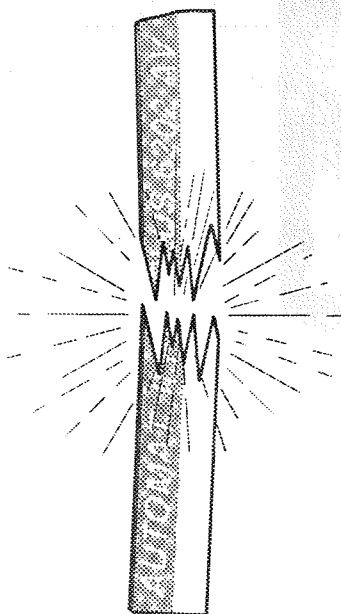
Indications on rating plate on motor carriage

Per le ordinazioni d'accessori o dei pezzi di ricambio per favore indicare sempre:

Indicazioni sulla targhetta del carrello motore

striebig ag			
Striebig AG, CH-6014 Littau/Luzern			
☎ 041-57 02 57		Telex 868 550	
Typ			
Serienummer			Baujahr
Spannung	V		Frequenz
Strom	A		Leistung
Steuerspannung	V~		
Sägeblattdurchmesser	Sollwert	300 mm	minimal 290 mm
Sägeblattdrehzahl	/		4750 min ⁻¹
Schweizerfabrikat			

Beispiel
Exemple
Esempio



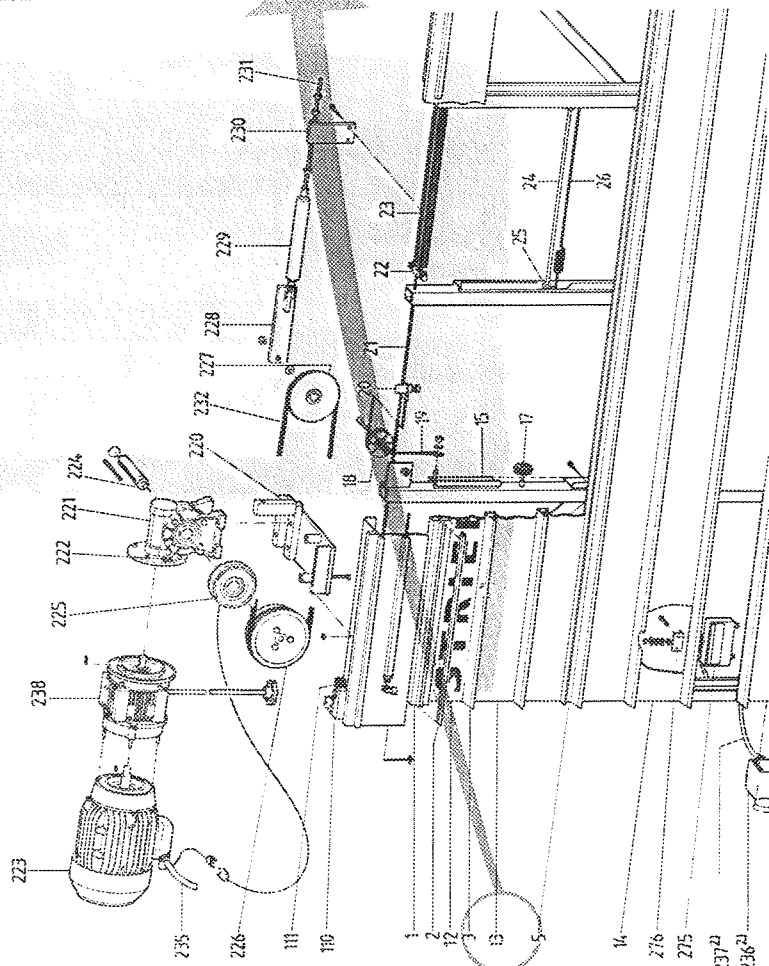
striebig ag
Striebig AG, CH-8014 Littau/Luzern
Tel. 041-57 02 57

Typ	Blauholz
Reihennummer	V
Spannung	Frequenz
Strom	Leistung
Steuerung	A
Steuerungsspannung	V
Sägeblattdurchmesser	300 mm
Sägeblattdrehzahl	min/rev
	230 / 4750

Schweizerfabrikat

AUTOMAT II / AUTOMAT II PLUS

Sägerahmen



AUTOMAT II / AUTOMAT II PLUS

Sägerahmen

Position	Modell	Typ	Artikelnummer	Bezeichnung	Dimensi
5	S/A II	5.....	91-01-36320-10	Hilfsanschlagprofil	52x37,5
5	S/A IIS	91-01-36330-10	Hilfsanschlagprofil	52x37,5
.....
.....
.....
12	S/A II	..192..	91-01-44204-10	Rückwandplatte "STRIEBIG"	83,5x1x1
13	A II	.6220..	91-01-44115-10	Rückwandplatte "Model I..."	111x1x21
13	A II	.6206..	91-01-44116-10	Rückwandplatte "Model I..."	111x1x21
13	A II	.6192..	91-01-44117-10	Rückwandplatte "Model I..."	111x1x21
13	A II	.6220..	91-01-44118-10	Rückwandplatte "Model I..."	111x1x21
13	A II	.6206..	91-01-44119-10	Rückwandplatte "Model I..."	111x1x21
13	A II	.6192..	91-01-44120-10	Rückwandplatte "Model I..."	111x1x21
13	A II5	91-01-44121-10	Rückwandplatte "Model I..."	111x1x21
13	A II	.6220..	91-01-44122-10	Rückwandplatte "Model I..."	111x1x21
13	A II PLUS	.6206..	91-01-44123-10	Rückwandplatte "Model I..."	111x1x21
13	A II PLUS	.6192..	91-01-44124-10	Rückwandplatte "Model I..."	111x1x21
13	A II PLUS	.6220..	91-01-44125-10	Rückwandplatte "Model I..."	111x1x21
13	A II PLUS	.6206..	91-01-44126-10	Rückwandplatte "Model I..."	111x1x21
13	A II PLUS	.6192..	91-01-44127-10	Rückwandplatte "Model I..."	111x1x21
13	A II PLUSS	91-01-44128-10	Rückwandplatte "Model I..."	111x1x21
14	A II	6.....	91-01-37310-10	Rückwandplatte	111x1x56

Bestellung / Commande / Order / Ordinazone
 Pedido / Bestellung / Bestilling / Objednávání



1 x 2 x ... x	XXX.XXX	Abc....	
2	016.143	Stützleistenprofil	37.5 x 36.5 x 3850

Maschinendaten
 Données de la machine
 Machine data
 Dati della macchina
 Datos de la máquina
 Gegevens of het
 Maskindata
 Udaje stroje


STRIEBIG AG, 6014 Littau, Switzerland

Model	<input type="text"/>	Type	<input type="text"/>
Serial No.	<input type="text"/>	Year of constr.	<input type="text"/>
Voltage	<input type="text"/>	V	Frequency
Current (S1)	<input type="text"/>	A	Power (S1)
Control voltage	<input type="text"/>	<input type="text"/>	<input type="text"/>
			Hz
			kW

Absender
 Expéditeur
 Sender
 Mittente
 Remitente
 Afzender
 Afsender
 Nahlasit

**Bestellung / Commande / Order / Ordinazione
 Pedido / Bestelling / Bestilling / Objednávání**

1 x 2 x ... x	XXX.XXX	Abc....	
2	016.143	Stützleistenprofil	37.5 x 36.5 x 3850

Maschinendaten
 Données de la machine
 Machine data
 Dati della macchina
 Datos de la máquina
 Gegevens of het
 Maskindata
 Udaje stroje

STRIEBIG AG, 6014 Littau, Switzerland

Model	_____	Type	_____		
Serial No.	_____	Year of constr.	_____		
Voltage	_____	V	Frequency	_____	Hz
Current (S1)	_____	A	Power (S1)	_____	kW
Control voltage	_____				

Absender
 Expéditeur
 Sender
 Mittente
 Remittente
 Afzender
 Afsender
 Nahlasit



Hauptschalter.... 36

Sägerahmen.... 4

Vertikaler Absaugkanal.... 4

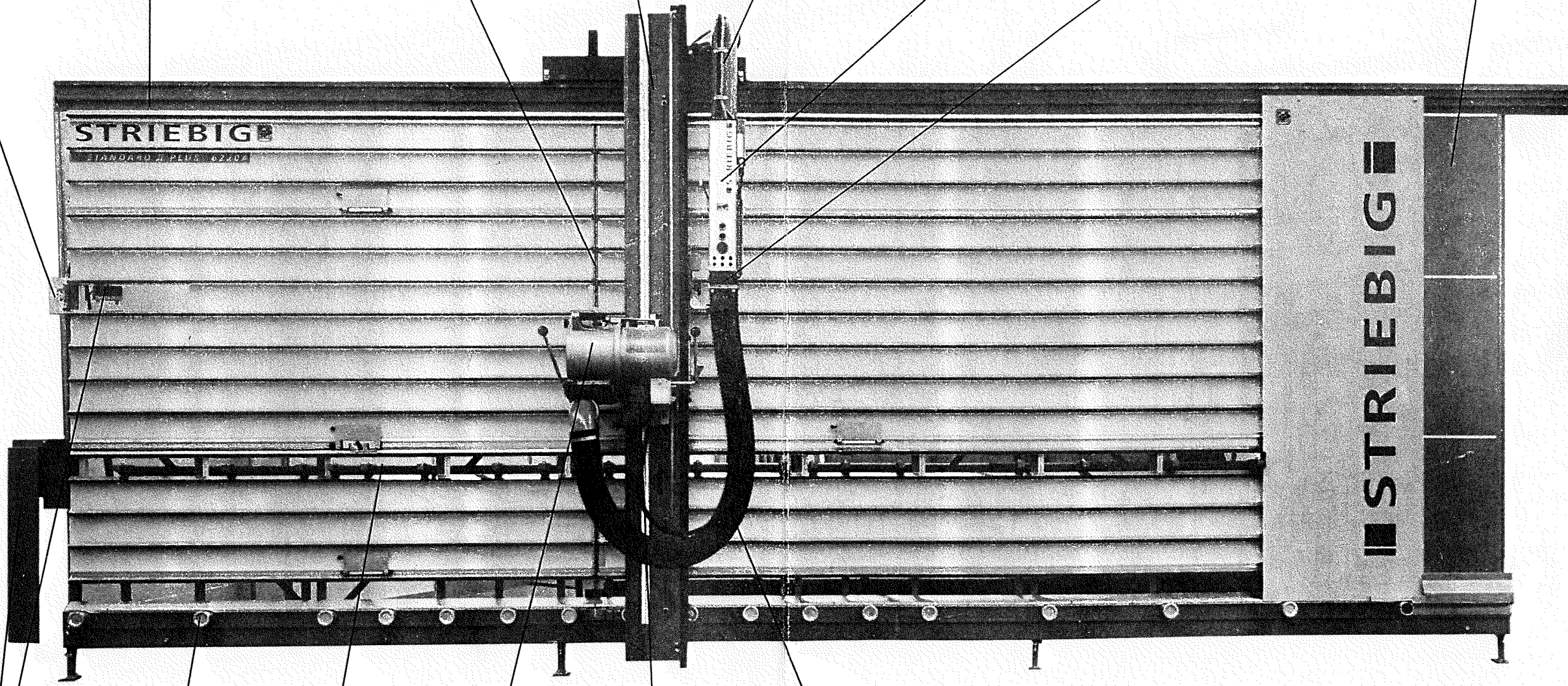
Sägebalken.... 14

Absaugung.... 24

Sägemotorsteuerungen
STANDARD II, Y-D 28
STANDARD II, Dahlander.....30
STANDARD II PLUS, Y-D.....32
STANDARD II PLUS, Dahlander34

Digitales Mess-System
Y-Achse.... 18

Rückseitige Absaugung.... 4



Digitales Mess-System
X-Achse.... 4

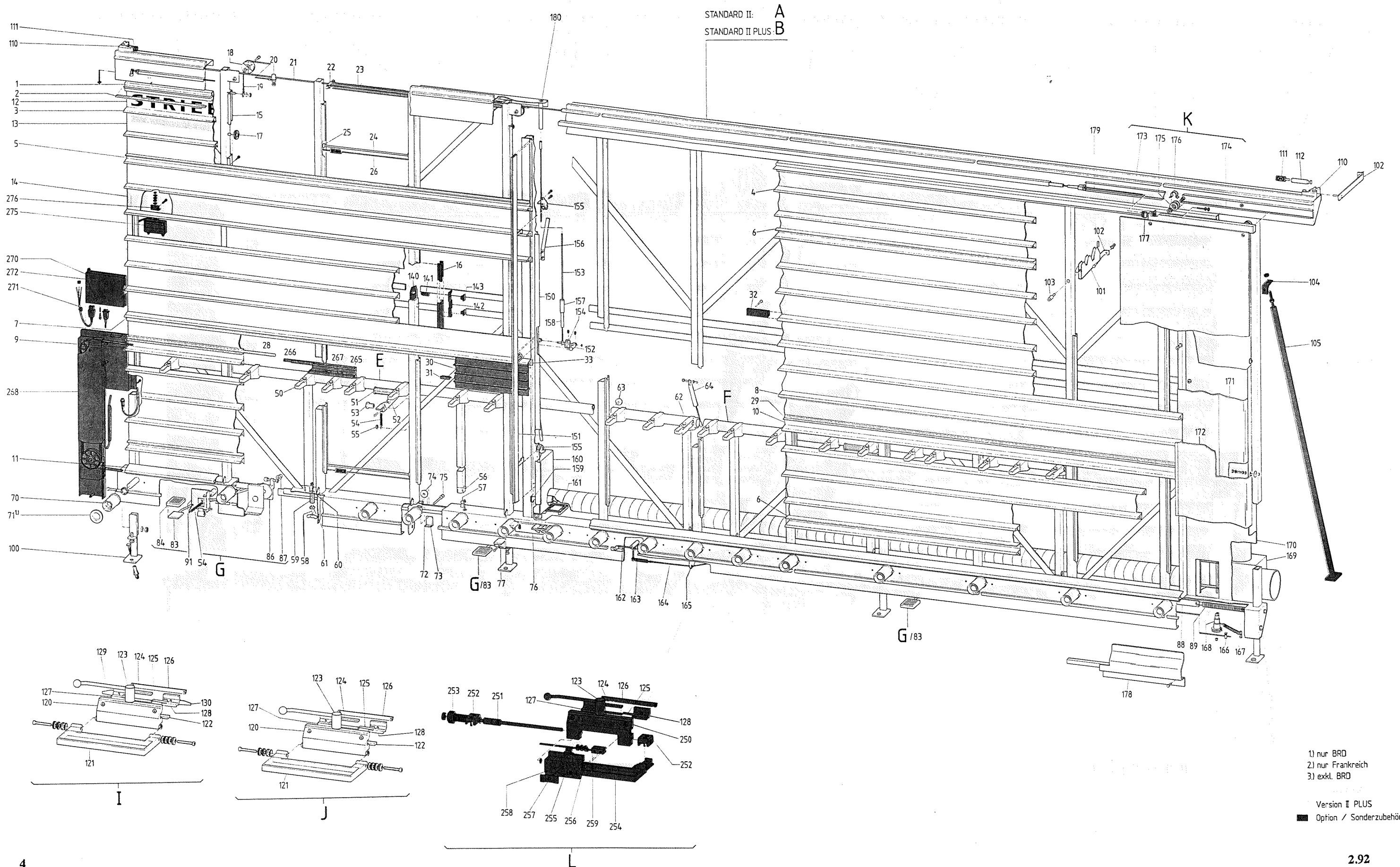
Rollenauflage.... 4

Mittelauflage.... 4

Sägeaggregat.... 20

Motorlaufwagen.... 20

Absaugung.... 24



STANDARD II/ STANDARD II PLUS

Sägerahmen

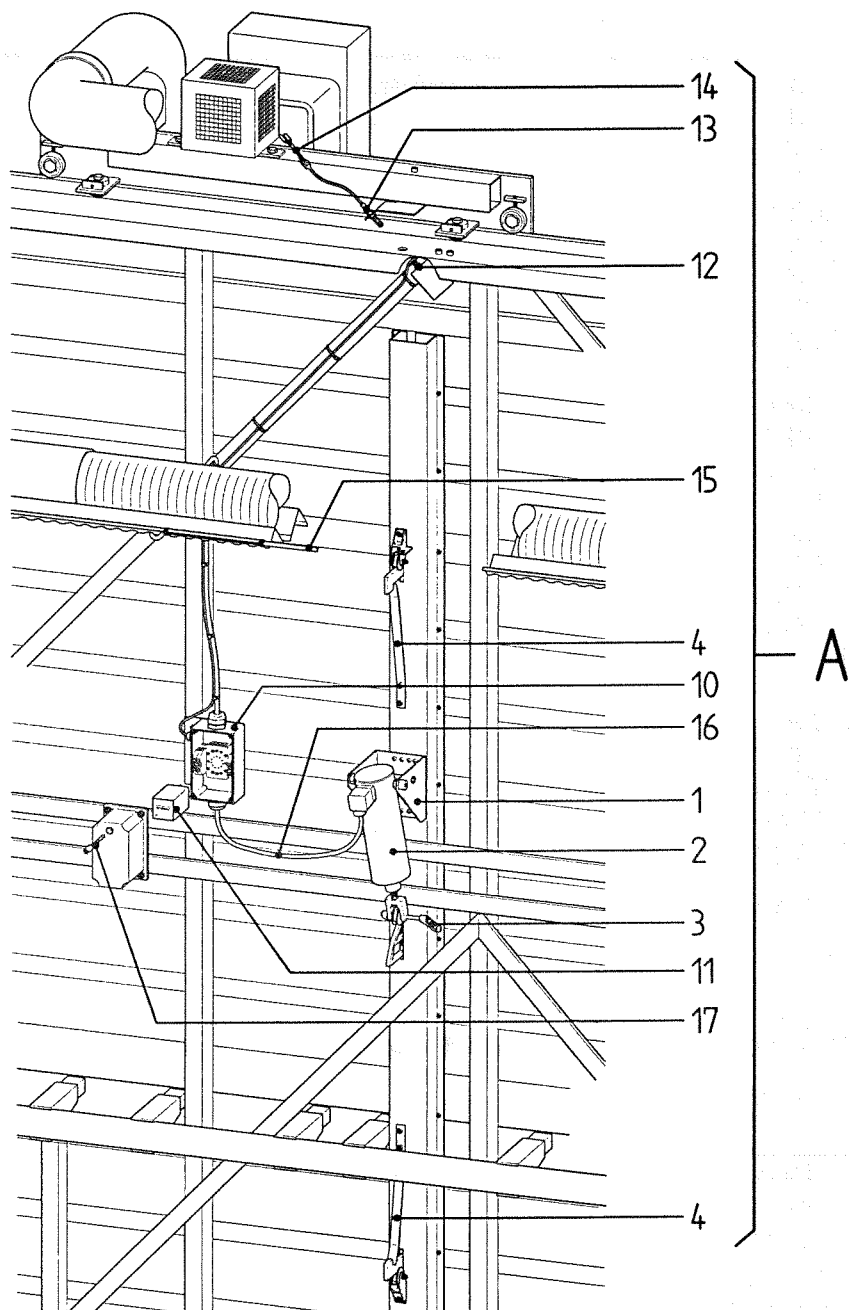
Position	Modell	Typ	Artikelnummer	Bezeichnung	Dimension	Baugruppe, bestehend aus den Positionen
A	S II	.6220..	91-01-10011-10	Sägerahmen kompl.		1-130
A	S II	.6206..	91-01-10012-10	Sägerahmen kompl.		1-130
A	S II	.6192..	91-01-10013-10	Sägerahmen kompl.		1-130
A	S II	.6220.H	91-01-10015-10	Sägerahmen kompl.		1-143
A	S II	.6206.H	91-01-10016-10	Sägerahmen kompl.		1-143
A	S II	.6192.H	91-01-10017-10	Sägerahmen kompl.		1-143
A	S II	.5220..	91-01-10021-10	Sägerahmen kompl.		1-130
A	S II	.5206..	91-01-10022-10	Sägerahmen kompl.		1-130
A	S II	.5192..	91-01-10023-10	Sägerahmen kompl.		1-130
A	S II	.5220.H	91-01-10025-10	Sägerahmen kompl.		1-143
A	S II	.5206.H	91-01-10026-10	Sägerahmen kompl.		1-143
A	S II	.5192.H	91-01-10027-10	Sägerahmen kompl.		1-143
A	S IIS	91-01-10034-10	Sägerahmen kompl.		
B	S II PLUS	.6220..	91-01-10111-10	Sägerahmen kompl.		1-130, 150-179
B	S II PLUS	.6206..	91-01-10112-10	Sägerahmen kompl.		1-130, 150-179
B	S II PLUS	.6192..	91-01-10113-10	Sägerahmen kompl.		1-130, 150-179
B	S II PLUS	.6220.H	91-01-10115-10	Sägerahmen kompl.		1-179
B	S II PLUS	.6206.H	91-01-10116-10	Sägerahmen kompl.		1-179
B	S II PLUS	.6192.H	91-01-10117-10	Sägerahmen kompl.		1-179
B	S II PLUS	.5220..	91-01-10121-10	Sägerahmen kompl.		1-130, 150-179
B	S II PLUS	.5206..	91-01-10122-10	Sägerahmen kompl.		1-130, 150-179
B	S II PLUS	.5192..	91-01-10123-10	Sägerahmen kompl.		1-130, 150-179
B	S II PLUS	.5220.H	91-01-10125-10	Sägerahmen kompl.		1-179
B	S II PLUS	.5206.H	91-01-10126-10	Sägerahmen kompl.		1-179
B	S II PLUS	.5192.H	91-01-10127-10	Sägerahmen kompl.		1-179
B	S II PLUSS	91-01-10134-10	Sägerahmen kompl.		
E			91-01-10400-10	Mittelaufgabe links kompl.		
F		6.....	91-01-10410-10	Mittelaufgabe rechts kompl.		
F		5.....	91-01-10420-10	Mittelaufgabe rechts kompl.		
F	S	91-01-10430-10	Mittelaufgabe rechts kompl.		
G			91-01-10500-10	Bremspedal kompl.		83-87
I			91-01-10600-10	Längenanschlag kompl.		120-130
J			91-01-10700-10	Hilfsanschlag kompl.		120-128
K		.220..	91-01-10801-10	Schiebewand kompl.		173-177
K		.206..	91-01-10802-10	Schiebewand kompl.		173-177
K		.192..	91-01-10803-10	Schiebewand kompl.		173-177
K	S	91-01-10804-10	Schiebewand kompl.		173-177
L	Dig. MS		91-13-10000-10	Längenanschlag kompl.		123-128, 250-259
1		6.....	91-01-36210-10	Stützleistenprofil	46x37.5x5850	1,2
1		5.....	91-01-36220-10	Stützleistenprofil	46x37.5x4850	1,2
1	S	91-01-36230-10	Stützleistenprofil	46x37.5x.....	1,2
2	S/A II	6.....	91-01-32610-10	Kunststoffeinlage	34x8x5850	
2	S/A II	5.....	91-01-32620-10	Kunststoffeinlage	34x8x4850	
2	S/A IIS	91-01-32630-10	Kunststoffeinlage	34x8x....	
2	S/A II PLUS		91-01-33000-10	Kunststoffeinlage	34x8x2150	
2	S/A II PLUS	6.....	91-01-33010-10	Kunststoffeinlage	34x8x3460	
2	S/A II PLUS	5.....	91-01-33020-10	Kunststoffeinlage	34x8x2460	
2	S/A II PLUSS	91-01-33030-10	Kunststoffeinlage	34x8x....	
3	S/A II	6.....	91-01-35810-10	Stützleistenprofil	37.5x32x5640	2,3
3	S/A II	5.....	91-01-35820-10	Stützleistenprofil	37.5x32x4640	2,3
3	S/A IIS	91-01-35830-10	Stützleistenprofil	37.5x32x....	2,3
3	S/A II PLUS		91-01-35900-10	Stützleistenprofil	37.5x32x2150	2,3,33
4	S/A II PLUS	6.....	91-01-35910-10	Stützleistenprofil	37.5x32x3460	2,4,33
4	S/A II PLUS	5.....	91-01-35920-10	Stützleistenprofil	37.5x32x2460	2,4,33
4	S/A II PLUSS	91-01-35930-10	Stützleistenprofil	37.5x32x....	2,4,33
5	S/A II	6.....	91-01-36310-10	Hilfsanschlagprofil	52x37.5x5640	2,5

S=Mod. STANDARD H=horiz. getrennt

A=Mod. AUTOMATS=Spezial

Dig. MS=Digitales

Mess-System



Pos.	Modell	Typ	Artikelnummer	Bezeichnung	Dimension	Baugruppe, bestehend aus den Positionen
A	S II PLUS		011.803	Linearantrieb kompl.		1-17
A	A II PLUS		011.804	Linearantrieb kompl.		1-17
1			011.805	Support kompl.	87.8x110x130	
2			011.233	Linearantrieb		
3			011.250	Hebel	8.5x12.1x74	
4			011.230	Rückholblattfeder	15x1.5x232	
10			011.806	Steuerung		10,11
11			011.253	Schaltverstärker		
12			011.810	Empfänger IR		
13			011.811	Sender IR		
14			011.239	Adapterkabel	2x0.5 mm ² , l = 80mm	
15	S II PLUS		011.241	Netzkabel	3x0.75 mm ² , l = 4250mm	
15	A II PLUS		011.243	Netzkabel	3x0.75 mm ² , l = 5490mm	
16			011.240	Linearantriebkabel	4x0.5 mm ² , l = 705mm	
17			991.624	G-Sicherungseinsatz (10 x)	Ø 5x20, 1A T	

S = Mod. STANDARD
 A = Mod. AUTOMAT
 Dig.MS = Digitales Mess-System

..... S = Spezial
 H = Horizontal getrennt

Sägerahmen

Position	Modell	Typ	Artikelnummer	Bezeichnung	Dimension	Baugruppe, bestehend aus den Positionen
5	S/A II	5.....	91-01-36320-10	Hilfsanschlagprofil	52x37.5x4640	2,5
5	S/A IIS	91-01-36330-10	Hilfsanschlagprofil	52x37.5x....	2,5
5	S/A II PLUS		91-01-36400-10	Hilfsanschlagprofil	52x37.5x2150	2,5,33
6	S/A II PLUS	6.....	91-01-36410-10	Hilfsanschlagprofil	52x37.5x3460	2,6,33
6	S/A II PLUS	5.....	91-01-36420-10	Hilfsanschlagprofil	52x37.5x2460	2,6,33
6	S/A II PLUSS	91-01-36430-10	Hilfsanschlagprofil	52x37.5x....	2,6,33
7	S/A II	6.....	91-01-36010-10	Stützleistenprofil	37.5x36.5x5640	2,7
7	S/A II	5.....	91-01-36020-10	Stützleistenprofil	37.5x36.5x4640	2,7
7	S/A IIS	91-01-36030-10	Stützleistenprofil	37.5x36.5x....	2,7
7	S/A II PLUS		91-01-36100-10	Stützleistenprofil	37.5x36.5x2150	2,7,33
8	S/A II PLUS	6.....	91-01-36110-10	Stützleistenprofil	37.5x36.5x3460	2,8,33
8	S/A II PLUS	5.....	91-01-36120-10	Stützleistenprofil	37.5x36.5x2460	2,8,33
8	S/A II PLUSS	91-01-36130-10	Stützleistenprofil	37.5x36.5x....	2,8,33
9	S/A II	6.....	91-01-37010-10	Längenanschlagprofil	87x37.5x5640	2,9
9	S/A II	5.....	91-01-37020-10	Längenanschlagprofil	87x37.5x4640	2,9
9	S/A IIS	91-01-37030-10	Längenanschlagprofil	87x37.5x....	2,9
9	S/A II PLUS		91-01-37100-10	Längenanschlagprofil	87x37.5x2150	2,9,33
10	S/A II PLUS	6.....	91-01-37110-10	Längenanschlagprofil	87x37.5x3460	2,10,33
10	S/A II PLUS	5.....	91-01-37120-10	Längenanschlagprofil	87x37.5x2460	2,10,33
10	S/A II PLUSS	91-01-37130-10	Längenanschlagprofil	87x37.5x....	2,10,33
11		6.....	91-01-36510-10	Stützleistenprofil	55x47.5x5640	
11		5.....	91-01-36520-10	Stützleistenprofil	55x47.5x4640	
11	S	91-01-36530-10	Stützleistenprofil	55x47.5x....	
12	S/A II PLUS	..192..	91-01-40300-10	Rückwandplatte	83.5x1x2150	
12	S/A II PLUS	.6192..	91-01-40310-10	Rückwandplatte	83.5x1x3458	
12	S/A II PLUS	.5192..	91-01-40320-10	Rückwandplatte	83.5x1x2458	
12	S/A II PLUSS	91-01-40330-10	Rückwandplatte	83.5x1x....	
12	S/A II PLUS		91-01-44201-10	Rückwandplatte "STRIEBIG"	97.5x1x2150	
12	S/A II		91-01-44202-10	Rückwandplatte "STRIEBIG"	97.5x1x1035	
12	S/A II PLUS	..192..	91-01-44203-10	Rückwandplatte "STRIEBIG"	83.5x1x2150	
12	S/A II	..192..	91-01-44204-10	Rückwandplatte "STRIEBIG"	83.5x1x1035	
13	S II	.6220..	91-01-44101-10	Rückwandplatte "Modell..."	111x1x2150	
13	S II	.6206..	91-01-44102-10	Rückwandplatte "Modell..."	111x1x2150	
13	S II	.6192..	91-01-44103-10	Rückwandplatte "Modell..."	111x1x2150	
13	S II	.5220..	91-01-44104-10	Rückwandplatte "Modell..."	111x1x2150	
13	S II	.5206..	91-01-44105-10	Rückwandplatte "Modell..."	111x1x2150	
13	S II	.5192..	91-01-44106-10	Rückwandplatte "Modell..."	111x1x2150	
13	S IIS	91-01-44107-10	Rückwandplatte "Modell..."	111x1x2150	
13	S II PLUS	.6220..	91-01-44108-10	Rückwandplatte "Modell..."	111x1x2150	
13	S II PLUS	.6206..	91-01-44109-10	Rückwandplatte "Modell..."	111x1x2150	
13	S II PLUS	.6192..	91-01-44110-10	Rückwandplatte "Modell..."	111x1x2150	
13	S II PLUS	.5220..	91-01-44111-10	Rückwandplatte "Modell..."	111x1x2150	
13	S II PLUS	.5206..	91-01-44112-10	Rückwandplatte "Modell..."	111x1x2150	
13	S II PLUS	.5192..	91-01-44113-10	Rückwandplatte "Modell..."	111x1x2150	
13	S II PLUSS	91-01-44114-10	Rückwandplatte "Modell..."	111x1x2150	
14	S/A II PLUS		91-01-40100-10	Rückwandplatte	111x1x2150	
14	S/A II PLUS	6.....	91-01-40110-10	Rückwandplatte	111x1x3458	
14	S/A II PLUS	5.....	91-01-40120-10	Rückwandplatte	111x1x2458	
14	S/A II PLUSS	91-01-40130-10	Rückwandplatte	111x1x....	
14	S/A II PLUS		91-01-40200-10	Rückwandplatte	97.5x1x2150	
14	S/A II PLUS	6.....	91-01-40210-10	Rückwandplatte	97.5x1x3458	
14	S/A II PLUS	5.....	91-01-40220-10	Rückwandplatte	97.5x1x2458	
14	S/A II PLUSS	91-01-40230-10	Rückwandplatte	97.5x1x....	
15		..220..	91-01-34201-10	Stützleistenführung	48.5x26x1959	
15		..206..	91-01-34202-10	Stützleistenführung	48.5x26x1823	
15		..192..	91-01-34203-10	Stützleistenführung	46.5x26x1687	

S=Mod. STANDARD H=horiz. getrennt

A=Mod. AUTOMATS=Spezial

Dig.MS=Digitales

Mess-System

STANDARD II/ STANDARD II PLUS

Sägerahmen

Position	Modell	Typ	Artikelnummer	Bezeichnung	Dimension	Baugruppe, bestehend aus den Positionen
15	S	91-01-34204-10	Stützleistenführung	48.5x26x...	
16		.220..H	91-01-34205-10	Stützleistenführung	48.5x26x983/973	
16		.206..H	91-01-34206-10	Stützleistenführung	48.5x26x983/837	
16		.192..H	91-01-34207-10	Stützleistenführung	48.5x26x983/701	
16	HS	91-01-34208-10	Stützleistenführung	48.5x26x983/...	
17			91-01-34100-10	Führungsrolle	ø40/6.1x12	
18			91-01-35600-10	Rolle	ø60/6x11.4	
19			91-01-37600-10	Drahtseil	ø 2x256	
20			91-01-33500-10	Seilhalter	ø16x19	
21		6.....	91-01-37710-10	Zugstab	ø 6x5300	
21		5.....	91-01-37720-10	Zugstab	ø 6x4300	
21	S	91-01-37730-10	Zugstab	ø 6x....	
22			91-01-37800-10	Hülse	ø15x23	
23			91-01-32700-10	Zugfeder	ø15x405	
24			91-01-34900-10	Distanzhalter	ø 6x447	
25			91-01-33200-10	Zentrierscheibe	ø12/4.8x9.4	
26			91-01-33100-10	Zugfeder	ø16x448	
28			91-01-38000-10	Massstab re-li	13x0.2x2200	
29			91-01-38100-10	Massstab li-re	13x0.2x3500	
30			91-00-30000-10	Kleinteilauflage	163x30x500	
31			91-01-32000-10	Schnappleiste	25x17x35	
32			91-01-35700-10	Stützleistenverbindung	32x27x160	
33	S/A II PLUS		91-01-32200-10	Distanzprofil	28x17.1x84	
50			91-01-33900-10	Mittelaufgabe-Raster	30x33x109	
51			68-03-35500-10	Gummigriff	ø22/25x100	
52			91-01-36900-10	Rückhalter	73.3x21x256.6	
53			91-01-33400-10	Exzenterbüchse	16/8x28-SW17	
54			91-01-38200-10	Rückhalterfeder	ø 9/7x56	
55			91-01-38300-10	Starlock-Haltering mit Kappe	ø16.2/6	
56			91-01-35100-10	Rohrendstück	40x30x42	
57			91-01-32500-10	Kugelnzapfen	ø15x33	
58			91-01-33300-10	Zughaken	ø 5x110	
59			91-01-38400-10	Druckfeder	ø18/10x50	
60			91-01-34800-10	Federführung	ø23.5x11	
61			91-01-35200-10	Zentrierscheibe	ø18x5	
62			91-01-38500-10	Anschlagplatte	35x7x164	
63			91-01-38600-10	GMT-Puffer	ø30x10±1mm/M8x20	
64			91-01-42500-10	Gasdruckfeder	ø15x275	
70			91-01-32800-10	Auflagerolle	ø57x96	
71	BRD		91-01-32900-10	Rosette	ø65/47x12.5	
72			91-01-34600-10	Bremsstangenführung	50x54x28.5	
73			91-01-34700-10	Platte	48x30x12	
74			91-01-31500-10	Distanzscheibe	ø35/6x3	
75			91-01-35300-10	Bremsstab	ø14/4.5x124	
76			91-01-33700-10	Nullpunktaufgabe	52x75x197.5	
77			91-01-42600-10	Nullpunktaufgabe-Zusatz	51x34x63	
83			91-01-39200-10	Bremspedal		
84			68-01-34100-10	Bremspedalgummi	82x62x10	
86			91-01-39300-10	Zwischenscheibe	ø75/15x10	
87			91-01-39400-10	Mutter	M12	
88		6.....	91-01-39510-10	Bremsstange	35x4x5390	
88		5.....	91-01-39520-10	Bremsstange	35x4x4390	
88	S	91-01-39530-10	Bremsstange	35x4x....	
89			91-01-39600-10	Zugfeder	ø 24/14x240	
91			68-01-36300-10	Klinkenführung kompl.		54,91
100			91-01-35500-10	Maschinen-Fuss	200x103x65	

S=Mod. STANDARD H=horiz. getrennt

A=Mod. AUTOMATS=Spezial

Dig.MS=Digitales

Mess-System

STANDARD II/ STANDARD II PLUS

Sägerahmen

Position	Modell	Typ	Artikelnummer	Bezeichnung	Dimension	Baugruppe, bestehend aus den Positionen
101			68-01-39200-10	Blechkonsole		
102			68-01-39301-10	Wandstütze	30x8x310	
102			68-01-39302-10	Wandstütze	30x8x500	
103			91-01-31900-10	Spezialschraube	M 8x60	
104			91-01-39100-10	Stützenwinkel	30x8x72	
105		..220..	68-00-30001-10	Freistandstütze		
105		..206..	68-00-30002-10	Freistandstütze		
105		..192..	68-00-30003-10	Freistandstütze		
105	S	68-00-30004-10	Freistandstütze		
110			91-01-36600-10	Endanschlag	70x85x38	
111			68-01-33500-10	Federpuffer		
112	S/A II PLUS		91-01-44100-10	Pufferverlängerung	SW19/M6x82	
120			91-01-30100-10	Anschlagkörper	44x20x133	
121			91-01-30000-10	Anschlaglappe	93.5x190x17	
122			91-01-30300-10	Kunststoffprofil	17x4x133	
123			91-01-30800-10	Klemmhebel	ø22/M8x131	
124			91-01-30400-10	Klemmplatte	10x5x40	
125			91-01-31100-10	Federeinlage	92x10x5.5	
126			91-01-39700-10	Klemmsteg	10x3x122	
127			91-01-30500-10	Messzungenhalter links	18.3x17.7x33	
128			91-01-30600-10	Messzungenhalter rechts	18.3x17.7x33	
129			68-01-32700-10	Messzunge links		
130			68-01-32800-10	Messzunge rechts		
140	H	91-01-39800-10	Diagonale	50x4x133	
141	H	91-01-33600-10	Treibboizen	ø15.2/14.2x42	
142	H	91-01-34300-10	Kuppelplatte	39.5x15.5x130	
143	H	91-01-34400-10	Schnappverschluss	26x11x11.5	
150	S/A II PLUS	..220...	91-01-39901-10	Sammelprofil	90x50x1953	
150	S/A II PLUS	..206...	91-01-39902-10	Sammelprofil	90x50x1817	
150	S/A II PLUS	..192..	91-01-39903-10	Sammelprofil	90x50x1681	
150	S/A II PLUSS	91-01-39904-10	Sammelprofil	90x50x....	
150	S/A II PLUS	..220..H	91-01-39905-10	Sammelprofil	90x50x921/1028	
150	S/A II PLUS	..206..H	91-01-39906-10	Sammelprofil	90x50x921/892	
150	S/A II PLUS	..192..H	91-01-39907-10	Sammelprofil	90x50x921/756	
150	S/A II PLUSHS	91-01-39908-10	Sammelprofil	90x50x921/....	
151	S/A II PLUS	..220...	91-01-40001-10	Sammelschiene	55x12x1946	
151	S/A II PLUS	..206...	91-01-40002-10	Sammelschiene	55x12x1810	
151	S/A II PLUS	..192..	91-01-40003-10	Sammelschiene	55x12x1674	
151	S/A II PLUSS	91-01-40004-10	Sammelschiene	55x12x...	
152	S/A II PLUS		91-01-40400-10	Hebel	12x11/5.5x73.4	
153	S/A II PLUS	..220...	91-01-40501-10	Schubstange	ø 6x972	
153	S/A II PLUS	..206...	91-01-40502-10	Schubstange	ø 6x836	
153	S/A II PLUS	..192..	91-01-40503-10	Schubstange	ø 6x700	
153	S/A II PLUSS	91-01-40504-10	Schubstange	ø 6x....	
154			91-01-31700-10	Rolle	ø30/6x12	
155	S/A II PLUS		91-01-40600-10	Support	18x34x63	
156	S/A II PLUS		91-01-40700-10	Blattfeder	15x2x203	
157	S/A II PLUS		91-01-40800-10	Verbinder	ø20.6/M6x30	
158	S/A II PLUS		91-01-40900-10	Gasfeder	ø15x275	
159	S/A II PLUS		91-01-41000-10	Puffer	15x6x25	
160	S/A II PLUS		91-01-41100-10	Stützen	335x19x70	
161	S/A II PLUS	6.....	91-01-41210-10	Rohr	ø102/100x3470	
161	S/A II PLUS	5.....	91-01-41220-10	Rohr	ø102/100x2470	
161	S/A II PLUSS	91-01-41230-10	Rohr	ø102/100x....	
162	S/A II PLUS		91-01-41300-10	Hebel		
163	S/A II PLUS		91-01-41400-10	Stellhülse	ø20/6x68	

S=Mod. STANDARD H=horiz. getrennt

A=Mod. AUTOMATS=Spezial

Dig.NS=Digitales

Mess-System

STANDARD II/ STANDARD II PLUS

Sägerahmen

Position	Modell	Typ	Artikelnummer	Bezeichnung	Dimension	Baugruppe, bestehend aus den Positionen
164	S/A II PLUS	6.....	91-01-41510-10	Drahtseil	ø 2x3200	
164	S/A II PLUS	5.....	91-01-41520-10	Drahtseil	ø 2x2200	
164	S/A II PLUSS	91-01-41530-10	Drahtseil	ø 2x....	
165	S/A II PLUS		91-01-42700-10	Durchföhrfülle	ø12.6x10	
166	S/A II PLUS		91-01-41600-10	Nippel	10x15x35	
167	S/A II PLUS		91-01-41700-10	Zugfeder	ø 6x160	
168	S/A II PLUS		91-01-42800-10	Drehzapfen	ø41x64.7	
169	S/A II PLUS		91-01-41800-10	Stutzen	200x73x372	
170	S/A II PLUS	..220..	91-01-41901-10	Kanalblech	361x72x2065	
170	S/A II PLUS	..206..	91-01-41902-10	Kanalblech	361x72x1929	
170	S/A II PLUS	..192..	91-01-41903-10	Kanalblech	361x72x1793	
170	S/A II PLUSS	91-01-41904-10	Kanalblech	361x72x....	
171	S/A II PLUS	..220..	91-01-42001-10	Leitblech	357x43x2065	
171	S/A II PLUS	..206..	91-01-42002-10	Leitblech	357x43x1929	
171	S/A II PLUS	..192..	91-01-42003-10	Leitblech	357x43x1793	
171	S/A II PLUSS	91-01-42004-10	Leitblech	357x43x....	
172	S/A II PLUS	..220..	91-01-42101-10	Kanaldeckel	359x49x2065	
172	S/A II PLUS	..206..	91-01-42102-10	Kanaldeckel	359x49x1929	
172	S/A II PLUS	..192..	91-01-42103-10	Kanaldeckel	359x49x1793	
172	S/A II PLUSS	91-01-42104-10	Kanaldeckel	359x49x....	
173	S/A II PLUS	..220..	91-01-42201-10	Schiebewand	693x3x2144	
173	S/A II PLUS	..206..	91-01-42202-10	Schiebewand	693x3x2008	
173	S/A II PLUS	..192..	91-01-42203-10	Schiebewand	693x3x1872	
173	S/A II PLUSS	91-01-42204-10	Schiebewand	693x3x....	
174	S/A II PLUS		91-01-42900-10	Aufhängung	35x25x558	
175	S/A II PLUS		91-01-42300-10	Rolle	ø36x15	
176	S/A II PLUS		91-01-36800-10	Staubabstreifer	ø26x10	
177	S/A II PLUS		91-01-42400-10	Puffer	20x10x30	
178	S/A II PLUS		91-01-43000-10	Schutzblech	180x55x613	
179	S/A II PLUS	6.....	91-01-43610-10	Gummischnur	ø 4x4050	
179	S/A II PLUS	5.....	91-01-43620-10	Gummischnur	ø 4x3050	
179	S/A II PLUSS	91-01-43630-10	Gummischnur	ø 4x....	
180	S/A II PLUS		91-01-36700-10	Rohr	ø15/13x62	
250	Dig. MS		91-13-30000-10	Anschlagkörper	56x20x133	
251	Dig. MS		91-13-30100-10	Mikrometerwelle	ø12/6x216	
252	Dig. MS		91-13-30200-10	Klappenlager	17x20.4x30	
253	Dig. MS		91-13-30300-10	Rändelschraube	ø24.3/M6x13.7	
254	Dig. MS		91-13-30400-10	Anschlagklappe	104x12x88	
255	Dig. MS		91-13-30500-10	Sensorhalter	41x29x73	
256	Dig. MS		91-13-30600-10	Druckfeder	ø 9.7/6.4x31	
257	Dig. MS		91-13-30700-10	Feststeller	39x15x10.5	
258	Dig. MS		91-13-30900-10	Schiebestück	ø12x22	
259	Dig. MS		68-13-38300-10	Sensor	RD 100A	
265	Dig. MS		91-01-37200-10	Längenanschlagprofil	87x37.5x2150	
266	Dig. MS		68-13-11000-10	Magnetband kompl.	l= 2160mm	
267	Dig. MS		91-13-30800-10	Nullpunktanschlag	12x10x80	
268	Dig. MS		68-13-10200-11	Kabelkanal kompl.		
270	Dig. MS		68-13-10900-10	CPU "H" kompl.		
271	Dig. MS		68-13-36000-10	Netzkabel	3x0.5mm ² x10.5m	
272	Dig. MS		68-13-37600-10	G-Sicherungseinsatz (10 Stück)	ø 5x20mm 0.1 A	
275	Dig. MS		68-13-10700-10	Display kompl.		
276	Dig. MS		68-13-10800-11	Displayhalter kompl.	30x25x50	

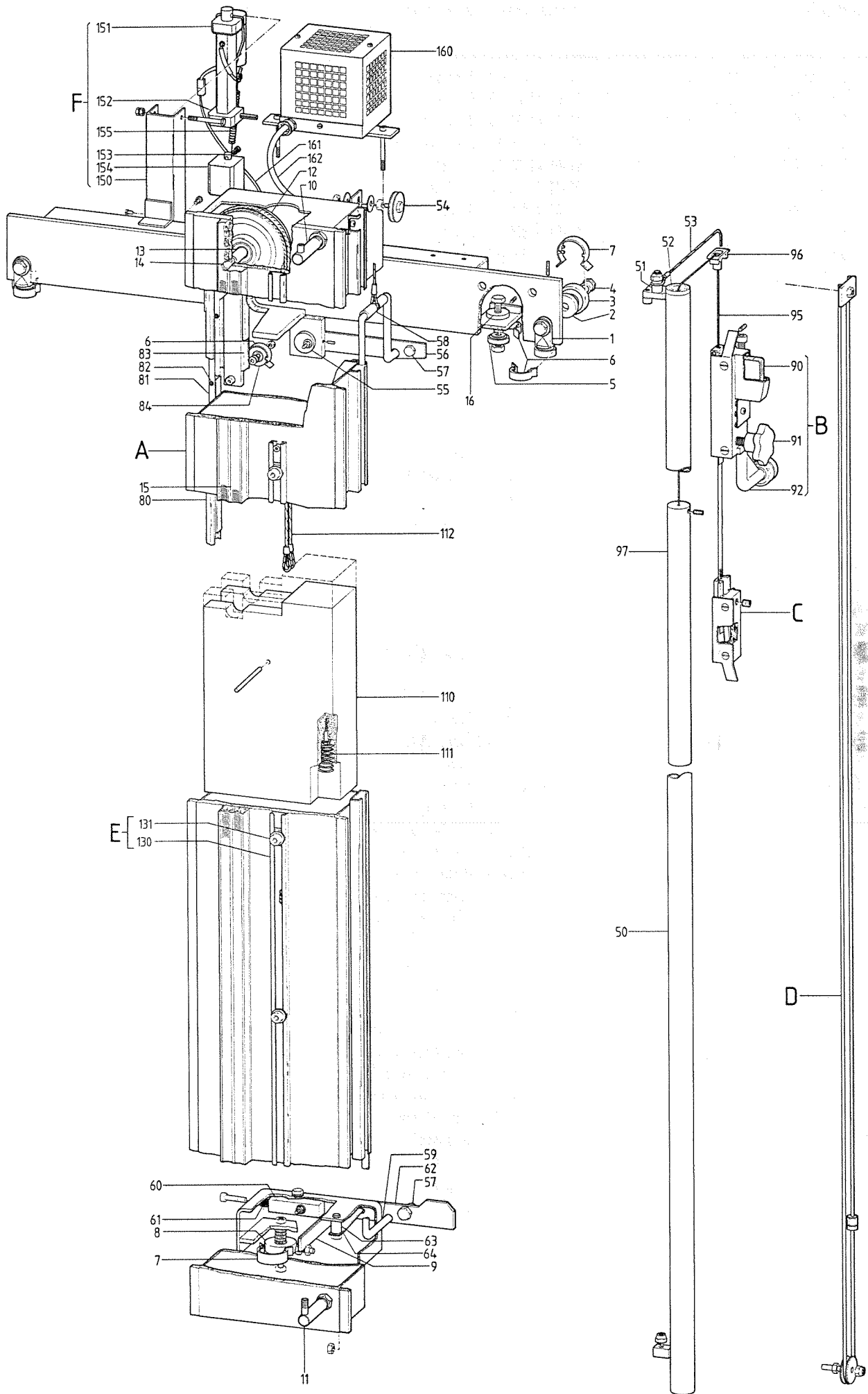
S=Mod. STANDARD H=horiz. getrennt

A=Mod. AUTOMATS=Spezial

Dig. MS=Digitales

Mess-System

Sägebalken



STANDARD II/ STANDARD II PLUS

Sägebalken

Position	Modell	Typ	Artikelnummer	Bezeichnung	Dimension	Baugruppe, bestehend aus den Positionen
A	S II	..220..	91-02-10001-10	Sägebalken kompl.		1-131
A	S II	..206..	91-02-10002-10	Sägebalken kompl.		1-131
A	S II	..192..	91-02-10003-10	Sägebalken kompl.		1-131
A	S IIS	91-02-10004-10	Sägebalken kompl.		1-131
A	S II PLUS	..220..	91-02-10101-10	Sägebalken kompl.		1-160
A	S II PLUS	..206..	91-02-10102-10	Sägebalken kompl.		1-160
A	S II PLUS	..192..	91-02-10103-10	Sägebalken kompl.		1-160
A	S II PLUSS	91-02-10104-10	Sägebalken kompl.		1-160
B	S II/II PLUS		68-02-10200-10	Massbandgehäuse kompl.		90-92
C			68-02-10300-11	Massbandhalter kompl.		
D	S II/II PLUS	..220..	68-02-10701-10	Aggregathochzug kompl.		
D	S II/II PLUS	..206..	68-02-10702-10	Aggregathochzug kompl.		
D	S II/II PLUS	..192..	68-02-10703-10	Aggregathochzug kompl.		
D	S II/II PLUSS	68-02-10704-10	Aggregathochzug kompl.		
E		..220..	68-02-10001-10	Schablonenstange, 6 Festst.	l= 2130	130-131
E		..206../..192..	68-02-10002-10	Schablonenstange, 6 Festst.	l= 1845	130-131
E	S	68-02-10004-10	Schablonenstange, 6 Festst.	l=.....	130-131
F	S/A II PLUS		91-02-10400-10	Hubspindel kompl.		150-155
1			91-02-30000-10	Stützlager		
2			91-02-30100-10	Scheibe	ø34/12x7.5	
3			91-02-30200-10	Rillenkugellager	ø15/42x13	
4			91-02-30300-10	Sechskantmutter	M12/ø15.5	
5			91-02-30400-10	Rillenkugellager	ø 10/30x9	
6			91-02-30500-10	Staubabstreifer	ø30x11	
7			91-02-30600-10	Staubabstreifer	ø42x15	
8			91-02-30900-10	Stützrolle	ø42/21.8x13	
9			68-02-31200-12	Blattfederpuffer	25x2x109	
10			68-02-31700-10	Drehstangengelenk oben	ø16/M16x100	
11			68-02-31600-10	Drehstangengelenk unten	ø16/M16x130	
12			68-02-33300-10	Drahtseilrolle	ø100x25	
13			68-02-33500-10	Zentrierbüchse	ø15/12x37.6	
14			91-02-31000-10	Zylinderschraube I-6kt	M12x120/36	
15			68-02-34900-10	Massstab	13x0.2x2500	
15	S	68-02-34904-10	Massstab	13x0.2x3500	
16			91-02-32500-10	Rolle	ø34/10x7.5	
50		..220..	91-02-32601-10	Drehstange	ø35/2x2678	
50		..206..	91-02-32602-10	Drehstange	ø35/2x2542	
50		..192..	91-02-32603-10	Drehstange	ø35/2x2406	
50	S	91-02-32604-10	Drehstange	ø35/2x....	
51			68-02-31900-10	Spannseilbüchse	ø 8.2/15x18	
52			68-02-32400-10	Seilführungsbüchse vorn	ø35x21	
53			68-02-32000-10	Spannseil	ø 4x422	
54			68-02-32100-10	Spannseilrolle	ø 8/42x10	
55			91-02-31100-10	Exzenter	ø30/12x20	
56			91-02-31200-10	Blockierlasche oben	28x5x200	
57			91-02-31300-10	Blockiernocken	ø16/SW19x23	
58			68-02-31300-10	Distanzschlauch	ø18/10x40	
59		..220..	68-02-30401-11	Blockierstange	l= 2359	
59		..206..	68-02-30402-11	Blockierstange	l=2223	
59		..192..	68-02-30403-11	Blockierstange	l=2087	
59	S	68-02-30404-11	Blockierstange	l=.....	
60			91-02-31400-10	Blockierlaschenversteller	20x20x80	
61			68-02-31000-10	Rückstossfeder	ø12.6x33	
62			91-02-31500-10	Blockierlasche unten	40x5x255	
63			68-02-31100-11	Distanzrohr	ø12/7x20	
64			68-02-30800-11	Blockierlaschenfeder	15x2x100	

S=Mod. STANDARDS=Spezial

A=Mod. AUTOMAT

Dig.MS=Digitales

Mess-System

STANDARD II/ STANDARD II PLUS

Sägebalken

Position	Modell	Typ	Artikelnummer	Bezeichnung	Dimension	Baugruppe, bestehend aus den Positionen
80		..220..	68-02-32601-11	Zahnstange		
80		..206..	68-02-32602-11	Zahnstange		
80		..192..	68-02-32603-11	Zahnstange		
80	S	68-02-32604-11	Zahnstange		
81		..220..	68-02-32701-10	Zahnstangenkäfig	9x0.8x2420	
81		..206..	68-02-32702-10	Zahnstangenkäfig	9x0.8x2277	
81		..192..	68-02-32703-10	Zahnstangenkäfig	9x0.8x2134	
81	S	68-02-32704-10	Zahnstangenkäfig	9x0.8x....	
82			68-02-32800-10	Kugel	ø 5.4mm	
83			91-02-31600-10	Führung	36.5x11x50	
84			91-02-31700-10	Rolle	ø 6/30x9	
90			68-02-34800-10	Rollmassband		
91	S II/II PLUS		68-02-34400-11	Sterngriff	ø60x71	
92			68-02-10100-10	Tasterwinkel		
95		..220..	68-02-32301-10	Tasterseil	ø 1.25x2440	
95		..206..	68-02-32302-10	Tasterseil	ø 1.25x2297	
95		..192..	68-02-32303-10	Tasterseil	ø 1.25x2155	
95	S	68-02-32304-10	Tasterseil	ø 1.25x....	
96			68-02-32500-10	Seilführungsbüchse hinten	42x16x22	
97			68-02-32200-10	Tastergegengewicht	ø30x407	
110	S II/II PLUS	Y-D	68-02-33601-11	Gegengewicht	200x100x310, 58 kg	
110	S: DahI. / A: Y-D		68-02-33602-11	Gegengewicht	200x100x350, 65 kg	
111			68-02-35100-10	Gegengewichtspuffer		
112		..220..	68-02-33401-10	Drahtseil	ø 4x5230	
112		..206..	68-02-33402-11	Drahtseil	ø 4x4958	
112		..192..	68-02-33403-11	Drahtseil	ø 4x4686	
112	S	68-02-33404-10	Drahtseil	ø 4x....	
130		..220..	68-02-30101-10	Schablonenstange	27x12x2130	
130		..206.. / ..192..	68-02-30102-10	Schablonenstange	27x12x1845	
130	S	68-02-30104-10	Schablonenstange	27x12x	
131			68-02-40100-10	Feststeller kompl.		
150	S/A II PLUS		91-02-31800-10	Motorhalterung	45x75x275	
151	S/A II PLUS		91-02-31900-10	Hubspindelmotor		
152	S/A II PLUS		91-02-32000-10	Führungsblock	38.5x15x45	
153	S/A II PLUS		91-02-32100-10	Stößel	ø10x110	
154	S/A II PLUS		91-02-30700-10	Stößelführung	39x45x47	
155	S/A II PLUS		91-02-30800-10	Zugfeder	ø 7.7x54	
160	S II PLUS	220/380V, 50Hz, 24VDC	91-05-30301-10	Netzgerät		
160	S II PLUS	415V, 50Hz, 24VDC	91-05-30302-10	Netzgerät		
160	S II PLUS	220/440V, 60Hz, 24VDC	91-05-30303-10	Netzgerät		
160	S II PLUSV, ...Hz 24VDC	91-05-30304-10	Netzgerät		
161	S/A II PLUS		91-05-30100-10	Hubspindelkabel		
162	S II PLUS		91-05-34601-10	Netzgerätkabel	4x1mm ²	
162	S II PLUSS	91-05-34602-10	Netzgerätkabel	4x1mm ² , 1=....	

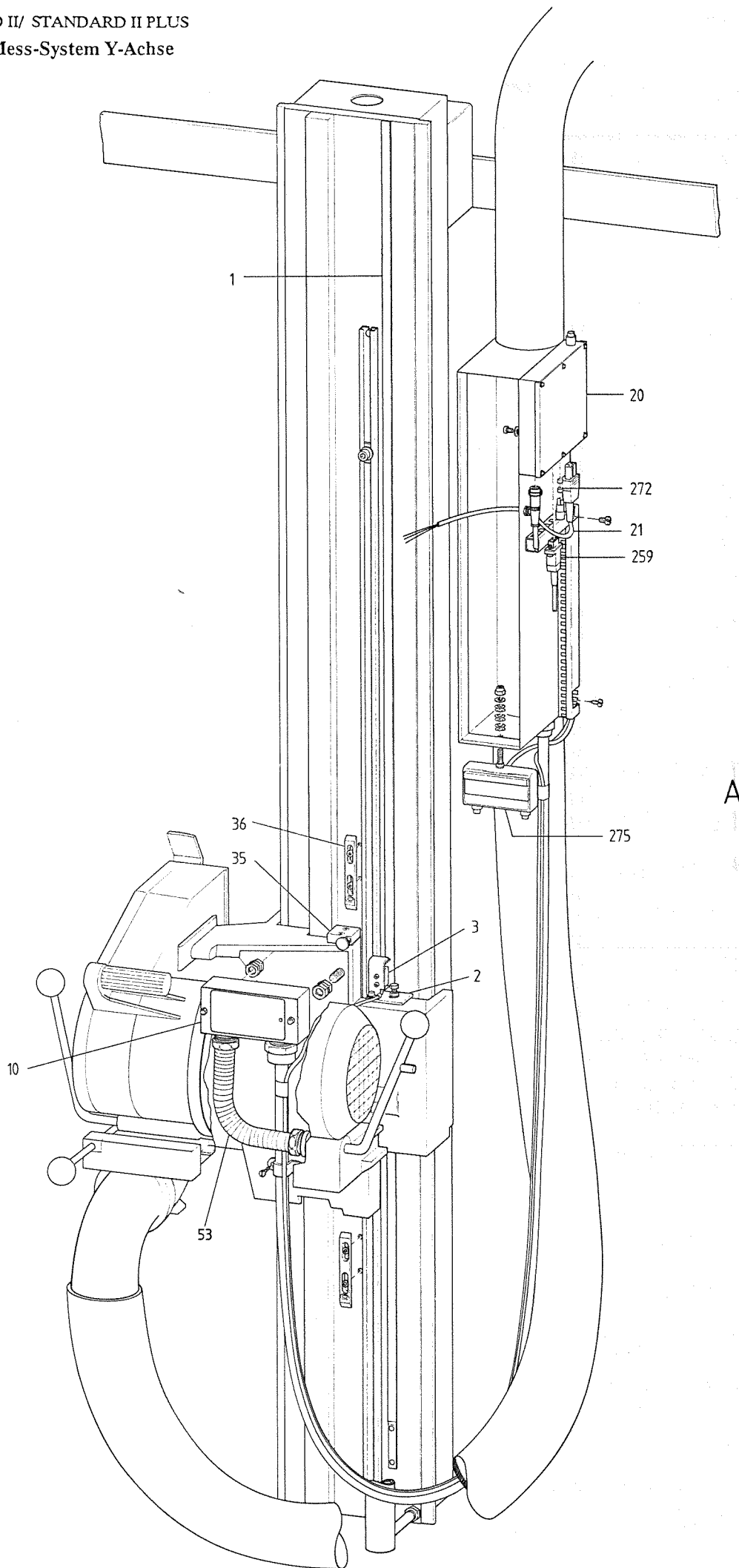
S=Mod. STANDARDS=Spezial

A=Mod. AUTOMAT

Dig.MS=Digitales

Mess-System

STANDARD II/ STANDARD II PLUS
Digitales Mess-System Y-Achse

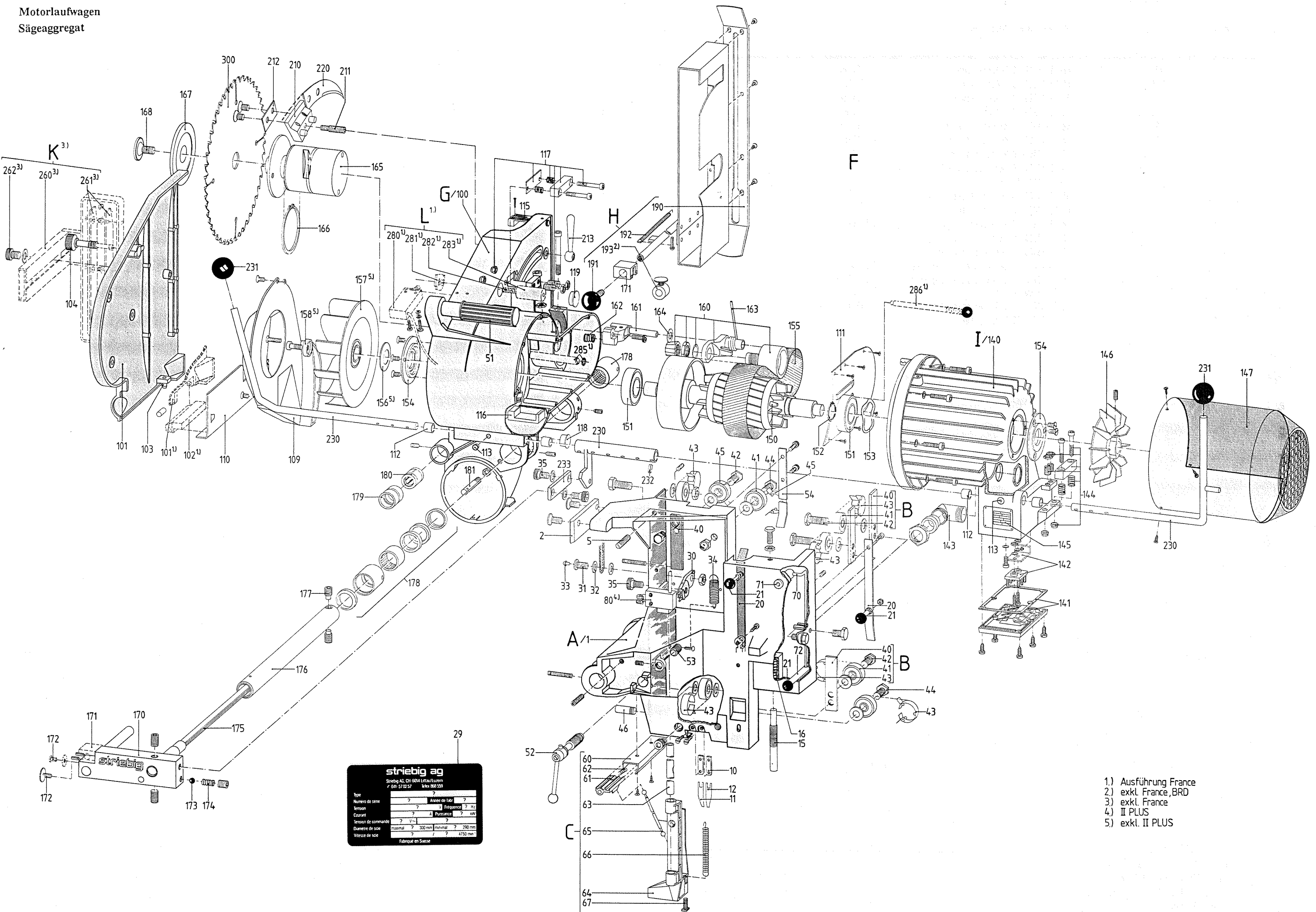


A

STANDARD II/ STANDARD II PLUS
 Digitales Mess-System Y-Achse

Position	Modell	Typ	Artikelnummer	Bezeichnung	Dimension	Baugruppe, bestehend aus den Positionen
	A	.220..	68-13-11201-10	Y-Achse kompl.	l= 2310mm	
	A	.206..	68-13-11202-10	Y-Achse kompl.	l= 2175mm	
	A	..192..	68-13-11203-10	Y-Achse kompl.	l= 2040mm	
	AS	68-13-11204-10	Y-Achse kompl.	l=mm	
	1	.220..	68-13-11401-10	Magnetband kompl.	l= 2310mm	
	1	.206..	68-13-11402-10	Magnetband kompl.	l= 2175mm	
	1	..192..	68-13-11403-10	Magnetband kompl.	l= 2040mm	
	1S	68-13-11404-10	Magnetband kompl.	l=mm	
	2		68-13-11300-10	Sensorhalter kompl.		
10	S II		68-13-11500-10	Verbindungskasten kompl.		
20			68-13-12000-10	CPU "V" kompl.		
21	Dig. MS		68-13-41800-10	Netzkabel	3x0.5mm ² x0.8m	
35			68-13-11600-10	Taster kompl.		
36			68-13-38400-10	Referenzpunktplatte	16x3x120	
53			78-03-13401-11	Sägemotorzuleitung kompl.	7x2.5mm ²	
53		F	78-03-13402-11	Sägemotorzuleitung kompl.	7x2.5/2x1mm ²	
259	Dig. MS		68-13-38300-10	Sensor	RD 100A	
272	Dig. MS		68-13-37600-10	G-Sicherungseinsatz (10 Stück)	ø 5x20mm 0.1 A	
275	Dig. MS		68-13-10700-10	Display kompl.		

S=Mod. STANDARDS=Spezial
 A=Mod. AUTOMAT F=Ausf. France
 Dig. MS=Digitales -F=exkl. France
 Mess-System



striebig ag
 Striebig AG, CH-6004 Luttau/Luxemb
 T 041 57 02 57 Fax 969 559

Type	?	
Numero de serie	?	Annee de fabri ?
Intensite	?	Frequence ? Hz
Courant	?	Puissance ? kW
Intensite de commande	?	
Diametre de scie	maximal ? 300 mm	minimal ? 290 mm
Vitesse de scie	?	? 4750 min ⁻¹
Fabriquer en Suisse		

- 1.) Ausführung France
- 2.) exkl. France, BRD
- 3.) exkl. France
- 4.) II PLUS
- 5.) exkl. II PLUS

STANDARD II/ STANDARD II PLUS

Motorlaufwagen

Sägeaggregat

Position	Modell	Typ	Artikelnummer	Bezeichnung	Dimension	Baugruppe, bestehend aus den Positionen
A	S II		68-03-10201-11	Motorlaufwagen kompl.		1-72, exkl.29
A	S II PLUS		68-03-10202-11	Motorlaufwagen kompl.		1-80, exkl.29
B			68-03-10000-11	Lagerhebel kompl.		40-43
C			68-03-10100-11	Ausweichmechanismus kompl.		60-67
F	S II/II PLUS	220V, 50Hz	68-03-11401-13	Sägeaggregat Y-D, kompl.		100-279
F	S II/II PLUS	380V, 50Hz	68-03-11402-13	Sägeaggregat Y-D, kompl.		100-279
F	S II/II PLUS	415V, 50Hz	68-03-11403-13	Sägeaggregat Y-D, kompl.		100-279
F	S II	F 220/380V, 50Hz	68-03-11404-13	Sägeaggregat Y-D, kompl.		100-286
F	S II/II PLUS	220/440V, 60Hz	68-03-11405-13	Sägeaggregat Y-D, kompl.		100-279
F	S II/II PLUSV, ..Hz/S	68-03-11406-13	Sägeaggregat Y-D, kompl.		100-...
F	S II/II PLUS	220V, 50Hz	68-03-11801-10	Sägeaggregat Dahlander kompl.		100-279
F	S II/II PLUS	380V, 50Hz	68-03-11802-10	Sägeaggregat Dahlander kompl.		100-279
F	S II/II PLUS	415V, 50Hz	68-03-11803-10	Sägeaggregat Dahlander kompl.		100-279
F	S II	F 220/380V, 50Hz	68-03-11804-10	Sägeaggregat Dahlander kompl.		100-286
F	S II/II PLUS	220/440V, 60Hz	68-03-11805-10	Sägeaggregat Dahlander kompl.		100-279
F	S II/II PLUSV, ..Hz/S	68-03-11806-10	Sägeaggregat Dahlander kompl.		100-...
G		- F	68-03-11300-12	Gehäuse		51,100-119
G		F	68-03-11300-13	Gehäuse		51,100-118
H			68-03-10400-13	Absaughaube kompl.		190-193
H		BRD:S/A II PLUS, F S II	68-03-10400-14	Absaughaube kompl.		190-192
I		220V, 50Hz	68-03-10601-11	Sägemotorgehäuse Y-D, kompl.		112,113,140-145,154
I		380V, 50Hz	68-03-10602-11	Sägemotorgehäuse Y-D, kompl.		112,113,140-145,154
I		415V, 50Hz	68-03-10603-11	Sägemotorgehäuse Y-D, kompl.		112,113,140-145,154
I		F, 220/380V, 50Hz	68-03-10604-11	Sägemotorgehäuse Y-D, kompl.		112,113,140-145,154
I		220/440V, 60Hz	68-03-10605-11	Sägemotorgehäuse Y-D, kompl.		112,113,140-145,154
I		...V, ..Hz	68-03-10606-11	Sägemotorgehäuse Y-D, kompl.		112,113,140-145,154
I		220V, 50Hz	68-03-10610-11	Sägemotorgehäuse Dahl. kompl.		112,113,140-145,154
i		380V, 50Hz	68-03-10611-11	Sägemotorgehäuse Dahl. kompl.		112,113,140-145,154
I		415V, 50Hz	68-03-10612-11	Sägemotorgehäuse Dahl. kompl.		112,113,140-145,154
I		220V, 60Hz	68-03-10613-11	Sägemotorgehäuse Dahl. kompl.		112,113,140-145,154
I		440V, 60Hz	68-03-10614-11	Sägemotorgehäuse Dahl. kompl.		112,113,140-145,154
I		...V, ..Hz	68-03-10615-11	Sägemotorgehäuse Dahl. kompl.		112,113,140-145,154
K		- F	68-00-10000-10	Tiefenanschlag kompl.		260-262
L	F		68-03-11500-10	Sicherheitsmechanismus kompl.		280-283
1	S II		68-03-30001-12	Motorlaufwagen		
1	S II PLUS		68-03-30002-12	Motorlaufwagen		
2			68-03-33900-10	Parallelführungsleiste		
5			68-03-33800-10	Gewindestift Schlitz	M10x45 Polyamid	
10			68-03-31800-10	Messzungenhalter		
11			68-03-32000-10	Messzunge links		
12			68-03-31900-10	Messzunge rechts		
15			68-03-31700-10	Pufferstift		
16			68-03-31600-10	Pufferfeder		
20			68-03-44500-10	Schablonenfeder		
21			68-03-31000-10	Kugelgriff	ø 20mm M5	
29			68-03-45000-10	Leistungsschild		
30			68-03-30100-11	Fangvorrichtung		
31			68-03-30300-11	Drahtseilschraube		
32			68-03-43700-10	Alu-Unterlagscheibe	ø 25/10.5x3mm	
33			68-03-43400-11	Kerbnagel	ø 5x 8mm	
34			68-03-30400-10	Fangfeder		
35			68-03-30200-10	Gelenkboizen	M10	
40			68-03-33500-11	Lagerhebel		
41			68-03-33000-10	Rillenkugellager	Typ 6301 ZZ	
42			68-03-33600-10	Lagerhebel schraube	M12x18	
43			68-03-33100-11	Staubabstreifer		

S=Mod. STANDARDS=Spezial

A=Mod. AUTOMAT F=Ausf. France

Dig.MS=Digitales -F=exkl. France

STANDARD II/ STANDARD II PLUS

Motorlaufwagen
Sägeaggregat

Position	Modell	Typ	Artikelnummer	Bezeichnung	Dimension	Baugruppe, bestehend aus den Positionen
44	S II/II PLUS		68-03-33700-10	Lagerschraube	M12x35	
45			68-03-33100-10	Staubabstreifer		
46			68-03-32900-10	Kugellagerbolzen		
51			68-03-35500-10	Gummigriff	ø22/25x100	
52			68-03-30800-10	Blockierschraube		
53			68-03-34000-10	Gegenschraube	M14x20	
54			68-03-30900-11	Blockierfeder		
60			68-03-32700-11	Schieberführung		
61			68-03-32500-11	Schieber		
62			68-03-32600-10	Schieberfeder		
63			68-03-32100-11	Hubfahnenrohr		
64			68-03-32200-11	Hubfahne		
65			68-03-32400-11	Schubstift		
66			68-03-30500-10	Hubfahnenfeder		
67			68-03-32300-10	Vierkantschraube	M 6x20	
70			68-03-43300-11	Mitnehmerwippe		
71			68-03-43200-11	Rückstosser		
72			68-03-31500-11	Mitnehmer		
80	S/A II PLUS		91-05-34500-10	Schalter		
101		- F	68-03-34100-12	Gehäusedeckel		
101		F	68-03-34100-13	Gehäusedeckel		
102		F	68-03-45200-10	Scharnier		
103			68-03-34600-10	Schaftschraube	M 6x16	
104		- F	68-03-34200-12	Rändelschraube		
104		F	68-03-34200-13	Rändelschraube		
109			68-03-34800-11	Luftkanaldeckel		
110		- F	68-03-42000-11	Winkelblech		
110		F	68-03-42000-12	Winkelblech		
111		- F	68-03-40800-11	Riemenkastendeckel		
111	S/A II	F	68-03-40800-12	Riemenkastendeckel		
112			68-03-37400-10	Bedienungshebelbüchse		
113			68-03-41200-10	Schmiernippel		
115			68-03-45600-10	Absaughaubenführung oben		
116			68-03-45700-10	Absaughaubenführung unten		
117			68-03-10901-10	Parallelführung vertikal kompl.		
118			68-03-44200-10	Stopfen	ø 25x15mm	
119		- F	68-03-45100-10	Deckel		
141			68-03-36500-11	Klemmendeckel		
142			68-03-36600-11	Klemmbrett		
143			68-03-36700-11	Winkel-Kabelverschraubung	PG 21	
144			68-03-10902-10	Parallelführung horiz. kompl.		
145			68-03-43600-12	Leistungsschild Sägemotor		
146			68-03-36200-10	Lüfterflügel		
147			68-03-36300-11	Lüfterhaube		
150		220-415V, 50Hz	68-03-10701-10	Läufer Y-D, kompl.	Motor: PLF 870....	150-153
150		220/440V, 60Hz	68-03-10702-10	Läufer Y-D, kompl.	Motor: PLF 875....	105-153
150		220-415V, 50Hz	68-03-10703-10	Läufer Dahlander kompl.	Motor: PLF 851-4/2...	105-153
150		220/440V, 60Hz	68-03-10704-10	Läufer Dahlander kompl.	Motor: PLF 852-4/2...	105-153
151			68-03-35600-10	Rillenkugellager	Typ 6206 2RS	
152			68-03-35800-10	Sicherungsring	AS 30x1.5	
153			68-03-35900-10	Spielausgleichscheibe		
154			68-03-35300-10	Lagerdeckel		
155		50 Hz	68-03-41901-10	Antriebsriemen	870x35	
155		60 Hz	68-03-41902-10	Antriebsriemen	825x35	
156	S/A II		68-03-35200-10	Tellerfeder	ø 50/25.4x1.5mm	
157	S/A II		68-03-35100-10	Späneventilator (Aluminium)		

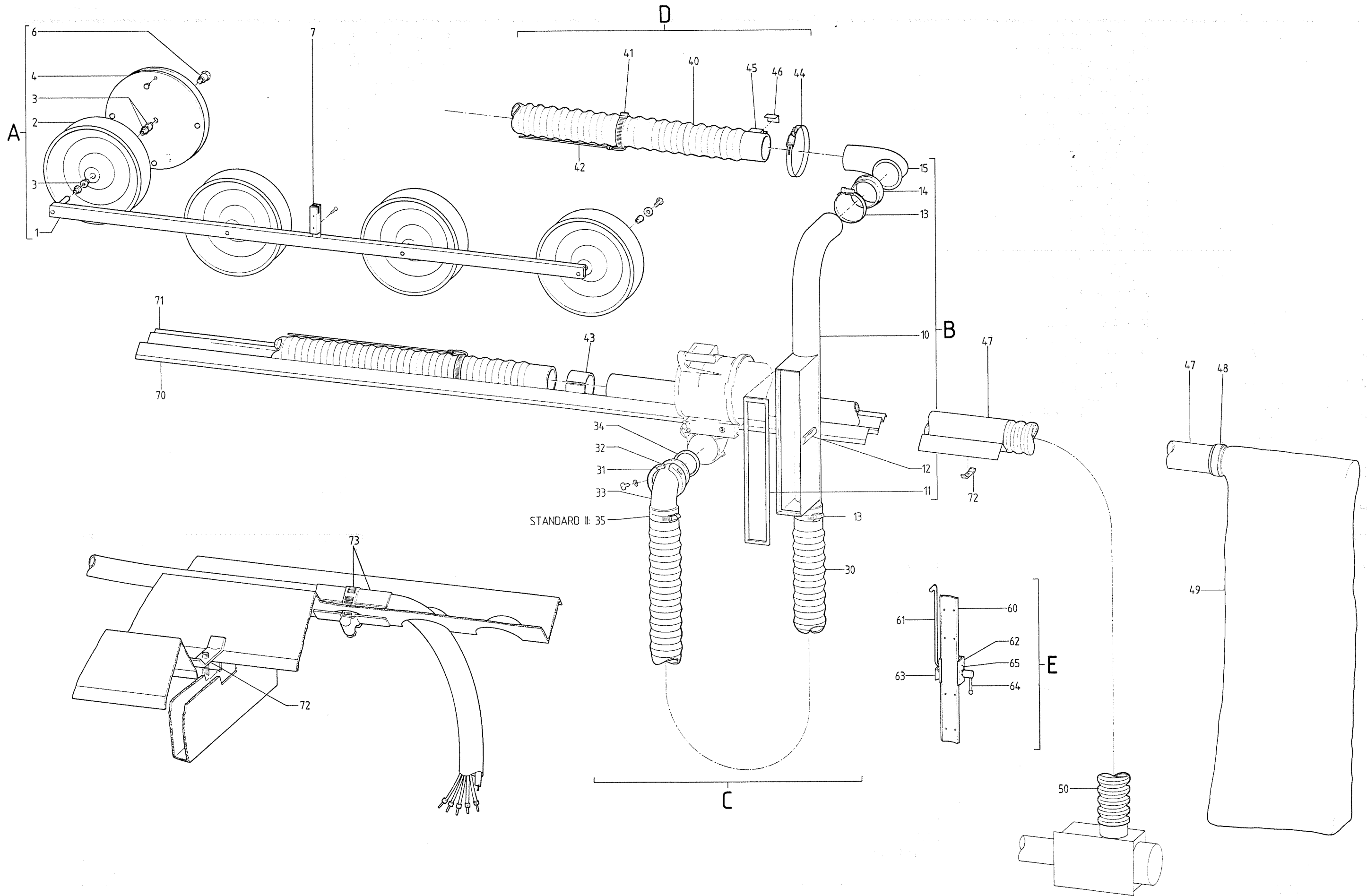
S=Mod. STANDARDS=Spezial
A=Mod. AUTOMAT F=Ausf. France
Dig.MS=Digitales -F=exkl. France

STANDARD II/ STANDARD II PLUS

Motorlaufwagen
Sägeaggregat

Position	Modell	Typ	Artikelnummer	Bezeichnung	Dimension	Baugruppe, bestehend aus den Positionen
158	S/A II		68-03-35000-10	Ventilatorhalterung		
160			68-03-10800-10	Spannrolle kompl.		
161			68-03-40200-10	Spannstück		
162			68-03-40100-10	Spannstückfeder		
163			68-03-40600-10	Spannrollenfeder		
164			68-03-40300-10	Polyamidscheibe	ø 21/10.5x2mm	
165		- F	68-03-11600-11	Sägeblattwelle kompl.		165-168
165		F	68-03-11600-12	Sägeblattwelle kompl.		165-168
166			68-03-44400-10	Sicherungsring	AS 80x2.5	
167			68-03-41000-12	Sägeblattflansch		
168			68-03-41300-11	Sägeblattschraube		
170		- F	68-03-11100-11	Säulenhalter kompl.		170-175
170		F	68-03-11100-12	Säulenhalter kompl.		170-175
171			68-03-42200-10	Führungsstück		
172		- F	68-03-38700-10	Führungsstückschraube		
173			68-03-38400-10	Schnäpperkugel	12mm	
174			68-03-38500-10	Schnäpperfeder		
175			68-03-38200-10	Torsionsfederpaket		
176			68-03-11200-10	Führungssäule kompl.		176,177
177			68-03-39200-10	Klemmschraube	M12x30/17	
178			68-03-11000-10	Lagerbüchse kompl.		
179			68-03-39500-10	Pendelhülse		
180			68-03-39400-10	Kugelbüchse		
181			68-03-39600-10	Positionsstift		
190			68-03-42800-10	Polyamidsole		
191			68-03-42600-10	Absaughaubengriff	ø 36mm M10x18	
192			68-03-42700-10	Absaughaubenfeder		
193		- F, - BRD	68-03-42300-10	Stellring	ø 24/12.5x25mm M6	
210			68-03-41400-11	Spaltkeilhalter		
211			68-03-41700-11	Klemmhebel schraube		
212			68-03-41600-11	Spaltkeilplatte		
213			68-03-41800-11	Klemmhebel		
220			68-03-41500-10	Spaltkeil		
230	S II/II PLUS	- F	68-03-10500-12	Bedienungshebel kompl.		230-232
230	S II	F	68-03-10500-13	Bedienungshebel kompl.		230-232
231			68-03-37700-10	Kugelgriff	ø 40mm	
232			68-03-37900-10	Scherstift	ø 5x22mm	
233			68-03-38000-10	Geienkiasche		
260		- F	68-00-30100-10	Tiefenanschlag		
261		- F	68-00-30200-10	Polyamidbacke		
262			68-03-34300-10	Zylinderschraube In-6kt	M10x18	
280	S/A II	F	68-03-44600-10	Sicherheitsschalter		
281		F	68-03-44700-10	Schaltkurve		
282		F	68-03-44900-10	Schrauben-Druckfeder	ø 7 x52mm	
283		F	68-03-44800-10	Büchse		
285		F	68-03-45400-10	Führungsrohr		
286		F	68-03-45300-10	Arretierstift		
300			68-06-35400-10	Sägeblatt Leuco 102030/161454	ø D300/ød30/B3.2/b2.2/Z=60	
300			68-06-36700-10	Sägeblatt Oertli HFD	ø D300/ød30/B3.5/b2.2/Z=60	

S=Mod. STANDARDS=Spezial
A=Mod. AUTOMAT F=Ausf. France
Dig.MS=Digitales -F=exkl. France



STANDARD II/ STANDARD II PLUS

Absaugung

Position	Modell	Typ	Artikelnummer	Bezeichnung	Dimension	Baugruppe, bestehend aus den Positionen
A		6.....	91-04-10010-10	Felgenwagen kompl.		1-7
A		5.....	91-04-10020-10	Felgenwagen kompl.		1-7
A	S	91-04-10030-10	Felgenwagen kompl.		1-7
B	S II	..220..	91-04-10101-10	Steigrohrbogen kompl.		10-15
B	S II	..206..	91-04-10102-10	Steigrohrbogen kompl.		10-15
B	S II	..192..	91-04-10103-10	Steigrohrbogen kompl.		10-15
B	S IIS	91-04-10104-10	Steigrohrbogen kompl.		10-15
B	S II PLUS	..220..	91-04-10201-10	Steigrohrbogen kompl.		10-15
B	S II PLUS	..206..	91-04-10202-10	Steigrohrbogen kompl.		10-15
B	S II PLUS	..192..	91-04-10203-10	Steigrohrbogen kompl.		10-15
B	S II PLUSS	91-04-10204-10	Steigrohrbogen kompl.		10-15
C	S II	- Dig. MS	91-04-10501-10	Absaugschlauch kompl.		13,30-34
C	S/A II/II PLUS	+/- Dig. MS	91-04-10502-10	Absaugschlauch kompl.		13,30-34
D			91-04-10600-10	Späneschlauch kompl.		40-46
E			68-04-10000-10	Eintauchvorrichtung kompl.		60-65
1		6.....	91-04-30810-10	Felgenchassis	l=2190	1,7
1		5.....	91-04-30820-10	Felgenchassis	l=1654	1,7
1	S	91-04-30830-10	Felgenchassis	l=...	1,7
2			68-04-30300-10	Felge	ø400x129	
3			68-04-30400-10	Feigenlager	ø22/15x10	
4			78-04-33600-10	Kabelfelge	ø420x48	
6			78-04-33700-10	Kabelfelgenbolzen	ø15/M8x30	
7			91-04-30700-10	Führung	30x25x115	
10	S II	..220..	91-04-30001-10	Steigrohrbogen	107x553x1185	10-12
10	S II	..206..	91-04-30002-10	Steigrohrbogen	107x553x1049	10-12
10	S II	..192..	91-04-30003-10	Steigrohrbogen	107x553x913	10-12
10	S IIS	91-04-30004-10	Steigrohrbogen	107x553x....	10-12
10	S II PLUS	..220..	91-04-30101-10	Steigrohrbogen	107x553x1185	10-12
10	S II PLUS	..206..	91-04-30102-10	Steigrohrbogen	107x553x1049	10-12
10	S II PLUS	..192..	91-04-30103-10	Steigrohrbogen	107x553x913	10-12
10	S II PLUSS	91-04-30104-10	Steigrohrbogen	107x553x....	10-12
11			68-04-31100-11	Moosgummidichtung	600x100x2	
12			68-04-31400-10	Papierhalter	20x10x150	
13			68-04-34700-10	Verschlussband	ø120/100x14	
14			68-04-36100-10	Kuppelflansch	ø120/104x42	
15			68-04-31500-11	Spänerohrbogen	ø104x262/223	
30			68-04-30800-10	Absaugschlauch	ø103x3.5x2040	
30	S	68-04-30804-10	Absaugschlauch	ø103x3.5x....	
31			68-04-30700-10	Überwurfring	ø119x25	
32			68-04-33000-10	Filzstreifen	ø340/6x6.5	
33			68-04-30500-10	Absaugrohrbogen	ø104x174/245	
34			68-04-30600-10	Dichtring	ø116/104x5	
35	S II		68-04-34600-10	Kombi-Verschlussband	ø120/100x14	
40			68-04-31600-10	Späneschlauch	ø103x3.5x3800	
40	S	68-04-31630-10	Späneschlauch	ø103x3.5x....	
41			68-04-32000-10	Kabelbinder	8x510	
42		6.....	68-04-31910-10	Polyurethanschnur	550x250x1860	
42		5.....	68-04-31920-10	Polyurethanschnur	550x250x1720	
42	S	68-04-31930-10	Polyurethanschnur	550x250x....	
43			68-04-31700-10	Sprengring	e90x	
44	S II/II PLUS		78-04-34000-10	Verschlussband	ø110/130x14	
45			78-04-33800-10	Distanzblock	55x33x50	
46			78-04-33900-10	Distanzblockkappe	41x24x40	
47	S/A II	6.....	68-04-31810-10	Spänerohr	ø114x1.5x2960	
47	S/A II	5.....	68-04-31820-11	Spänerohr	ø114x1.5x1890	
47	S/A IIS	68-04-31830-11	Spänerohr	ø114x1.5x....	

S=Mod. STANDARDS=Spezial

A=Mod. AUTOMAT

Dig.MS=Digitales

Mess-System

STANDARD II/ STANDARD II PLUS

Absaugung

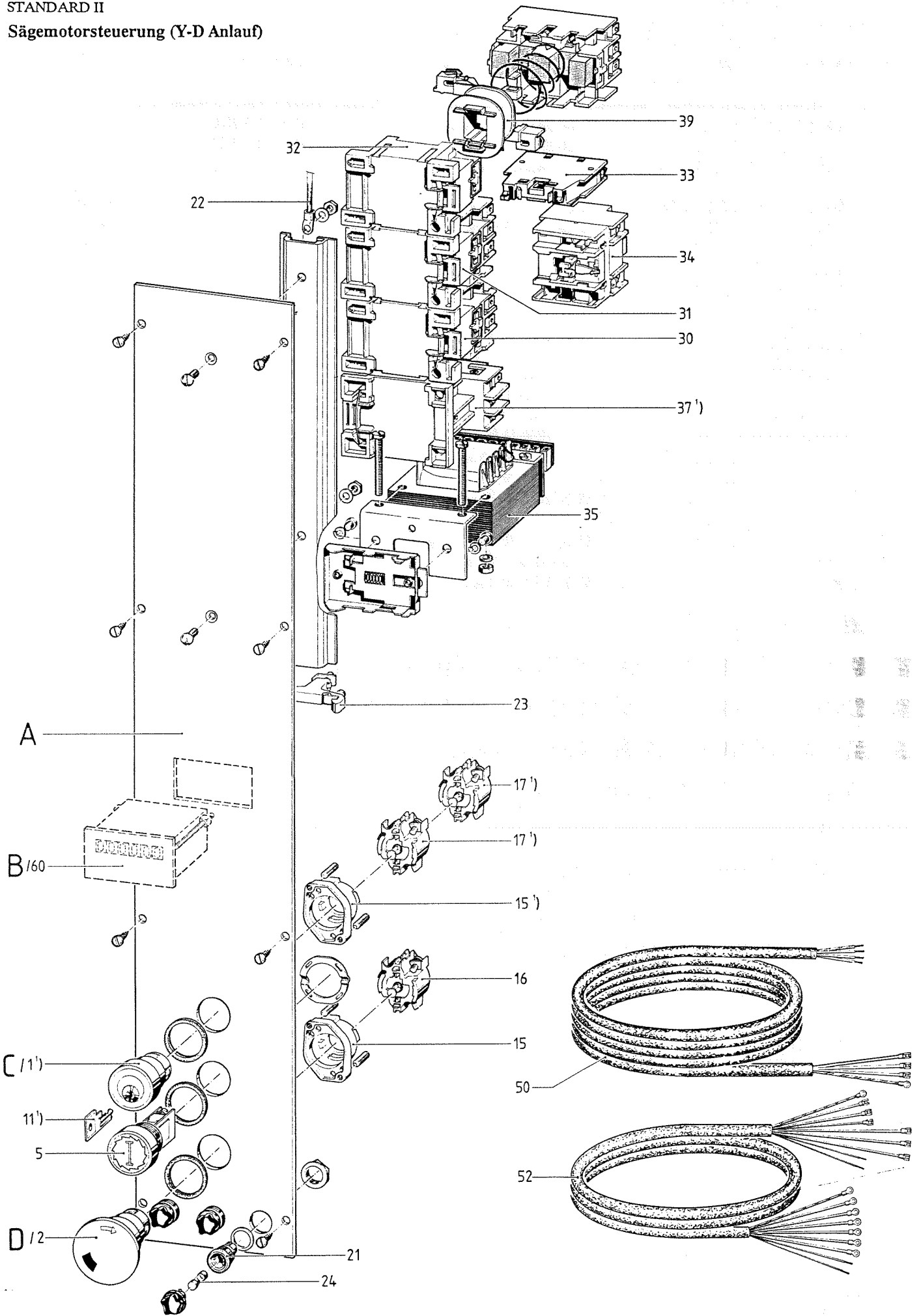
Position	Modell	Typ	Artikelnummer	Bezeichnung	Dimension	Sauggruppe, bestehend aus den Positionen
47	S/A II PLUS	6.....	91-04-30410-10	Spänerohr	ø114.3x1.5x2000	
47	S/A II PLUS	5.....	91-04-30420-10	Spänerohr	ø114.3x1.5x1000	
47	S/A II PLUSS	91-04-30430-10	Spänerohr	ø114.3x1.5x...	
48			68-04-32200-10	Gummiband	ø92x96x16mm	
49	S/A II	..220../..206..	68-04-32101-10	Filtersack	l= 1860	48,49
49	S/A II	..192..	68-04-32102-10	Filtersack	l= 1720	48,49
49	S/A IIS	68-04-32104-10	Filtersack	l=	48,49
50	S/A II PLUS		91-04-30501-10	Schlauch	ø107x3.5x1800	
50	S/A II PLUSS	91-04-30504-10	Schlauch	ø107x....	
60	S II/II PLUS		68-04-32900-10	Führung	77x10x500	
61	S II/II PLUS		68-04-32700-10	Fanghaken	ø8x130x330x30	
62	S II/II PLUS		68-04-32400-10	Fanghakenschieber	87x45x100	
63	S II/II PLUS		68-04-32600-10	Fanghakenfeder	40x90x40	
64	S II/II PLUS		68-04-32500-10	Klemmhebel	ø22x30x90	
65	S II/II PLUS		68-04-32800-10	Haltering	ø16/8x4	
70		6.....	68-04-34010-10	Schlauchauflage	80x47x5600	
70		5.....	68-04-34020-10	Schlauchauflage	80x47x4500	
70	S	68-04-34030-10	Schlauchauflage	80x47x...	
71		6.....	68-04-34110-10	Kabelauflage	110x36x5600	
71		5.....	68-04-34120-10	Kabelauflage	110x36x4500	
71	S	68-04-34130-10	Kabelauflage	110x36x...	
72			68-04-34200-10	Klemmbügel		
73			91-04-30600-10	Kabelbride kompl.		

S=Mod. STANDARDS=Spezial

A=Mod. AUTOMAT

Dig.MS=Digitales

Mess-System



1) exkl. Frankreich

STANDARD II

Sägemotorsteuerung (Y-D Anlauf)

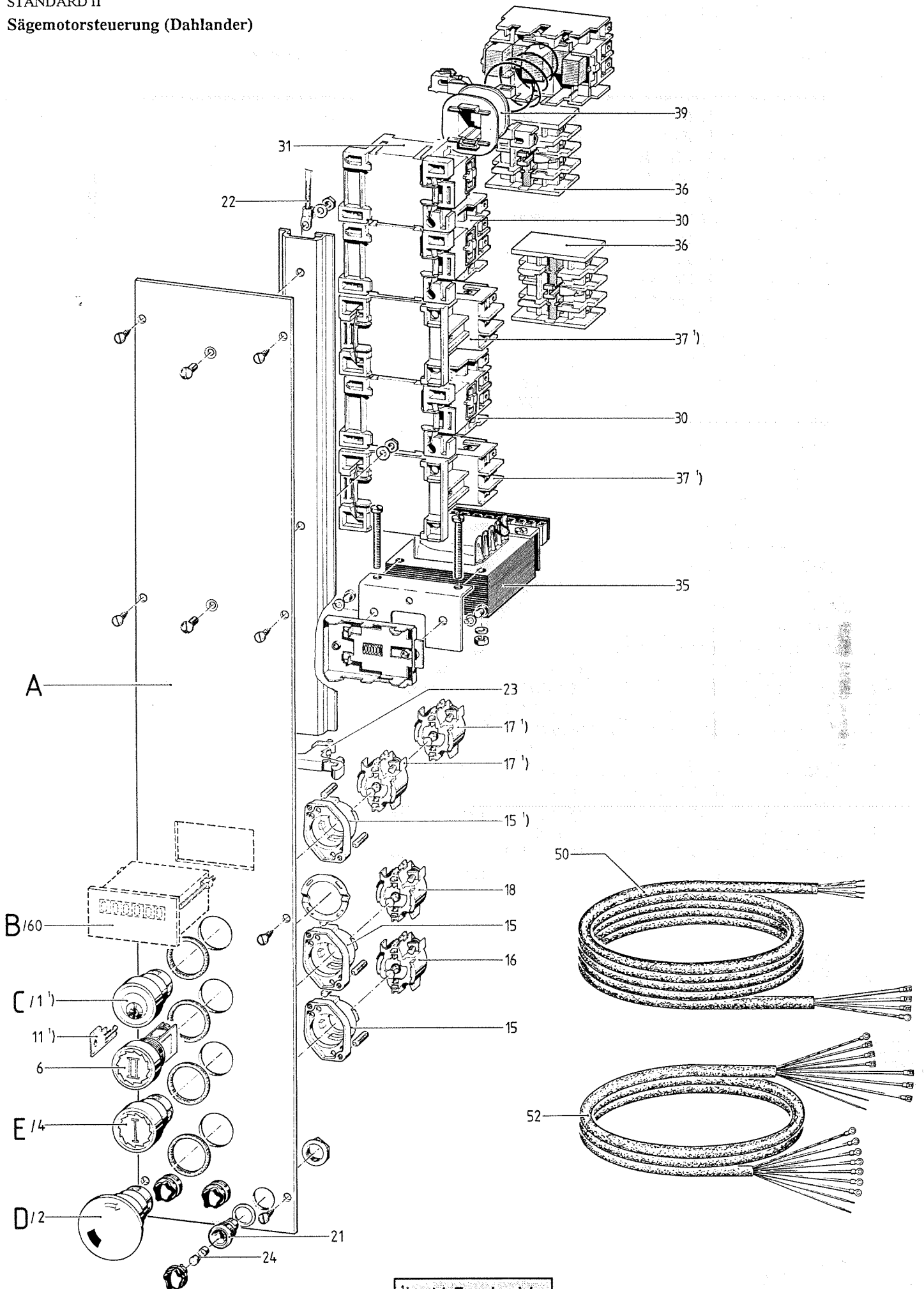
Position	Modell	Typ	Artikelnummer	Bezeichnung	Dimension	Baugruppe, bestehend aus den Positionen
A	S II	- F, 220V, 50 Hz	68-05-10601-10	Sägemotorsteuerung Y-D, kompl.		1-39
A	S II	- F, 380-415V, 50 Hz	68-05-10602-10	Sägemotorsteuerung Y-D, kompl.		1-39
A	S II	- F, 220V, 60Hz	68-05-10603-10	Sägemotorsteuerung Y-D, kompl.		1-39
A	S II	- F, 440V, 60Hz	68-05-10604-10	Sägemotorsteuerung Y-D, kompl.		1-39
A	S II	- F,V, ..Hz	68-05-10605-10	Sägemotorsteuerung Y-D, kompl.		1-39
A	S II	F, 220/380V, 50Hz	68-05-10606-10	Sägemotorsteuerung Y-D, kompl.		1-39
B	S II	- F, 220V, 50Hz	68-05-11101-10	Sägemotorsteu.Y-D,h-Zähl.kompl		1-39,60
B	S II	- F, 380-415V, 50Hz	68-05-11102-10	Sägemotorsteu.Y-D,h-Zähl.kompl		1-39,60
B	S II	- F, 220V, 60Hz	68-05-11103-10	Sägemotorsteu.Y-D,h-Zähl.kompl		1-39,60
B	S II	- F, 220V, 60Hz	68-05-11104-10	Sägemotorsteu.Y-D,h-Zähl.kompl		1-39,60
B	S II	- F,V, ..Hz	68-05-11105-10	Sägemotorsteu.Y-D,h-Zähl.kompl		1-39,60
B	S II	F, 220/380V, 50Hz	68-05-11106-10	Sägemotorsteu.Y-D,h-Zähl.kompl		1-39,60
C	S II	- F	68-05-11300-10	Schlosstaste kompl.	OS 2-E01-2x10	1,11,15,17
D	S/A II		68-05-11400-10	NOT-AUS Taste kompl.	DIN 2-E-1x01-rot	2,15,16
1	S II		68-05-30900-10	Schlosstaste	OS 2	
2	S/A II		68-05-33500-10	NOT-AUS Taste	DN 2	
5	S/A II		68-05-33600-10	Drucktaste "I"	DT 2W-10	
11	S II		68-05-31000-10	Steuerschlüssel		
15	S/A II		68-05-30800-11	Kuppelflansch	DC 1	
16	S/A II		68-05-30600-11	Schaltblock AUS	DE 1-01	
17	S/A II		68-05-30500-11	Schaltblock EIN	DE 1-10	
21	S II		68-05-31700-10	Sicherungshalter	FEP	
22	S/A II		68-05-33700-10	Auffangkordel		
23	S II		68-05-32600-11	Schutzleiterklemme		
24			68-05-32900-10	G-Sicherungseinsatz (10 Stück)	ø 5x20mm 0.63 A	
30	S II/II PLUS		68-05-10205-11	Hauptschütz kompl.	CA-3-12-10, 48V,50Hz/55V,60Hz	30,39
30	A II/II PLUS		68-05-10206-11	Hauptschütz kompl.	CA 3-12-10, 42V,50Hz/48V,60Hz	30,39
31	S II/II PLUS		68-05-10405-11	Sternschütz kompl.	CA-3-12-01, 48V,50Hz/55V,60Hz	31,39
31	S II/II PLUS		68-05-10406-11	Sternschütz kompl.	CA 3-12-01, 42V,50Hz/48V,60Hz	31,39
32	S II		68-05-10305-11	Dreieckschütz kompl.	CA-3-12-01, 48V,50Hz/55V,60Hz	32,39
32	S II		68-05-10306-11	Dreieckschütz kompl.	CA 3-12-01, 42V,50Hz/48V,60Hz	32,39
33			68-05-32800-10	Hilfskontaktblock	CA 3-P-Z 01	
34			68-05-32700-10	Zeitschaltblock	CZE 3 0.3-30 s	
35		220-440V/50-60Hz	68-05-10702-10	Transformator kompl.	EE 48 Nr.28916 A	
35	V, ..Hz	68-05-10704-10	Transformator kompl.	EE 48 Nr.	
37			68-05-10501-11	Thermorelais kompl.	CTA 3-12-4/2.5-4A	
37			68-05-10502-11	Thermorelais kompl.	CTA 3-12-6/3.8-6A	
37			68-05-10503-11	Thermorelais kompl.	CTA 3-12-9.5/6-9.5A	
37			68-05-10505-11	Thermorelais kompl.	CTA 3-12 .../...-...A	
39			68-05-30202-11	Schützspule	42V,50Hz/ 48V,60Hz	
39			68-05-30203-11	Schützspule	48V,50Hz/ 55V,60Hz	
50	S II		68-05-31901-12	Netzkabel	5x2.5mm ²	
50	S IIS	68-05-31902-12	Netzkabel	5x2.5mm ² , l= ...	
52	S II		68-05-32001-13	Motorkabel	7x2.5/2x1mm ²	
52	S	68-05-32002-13	Motorkabel	7x2.5/2x1mm ² , l=...m	
60			68-05-33803-10	Betriebsstundenzähler	48V,50/60Hz	

S=Mod. STANDARDS=Spezial

A=Mod. AUTOMAT F=Ausf. France

Dig.MS=Digitales -F=exkl. France

Mess-System

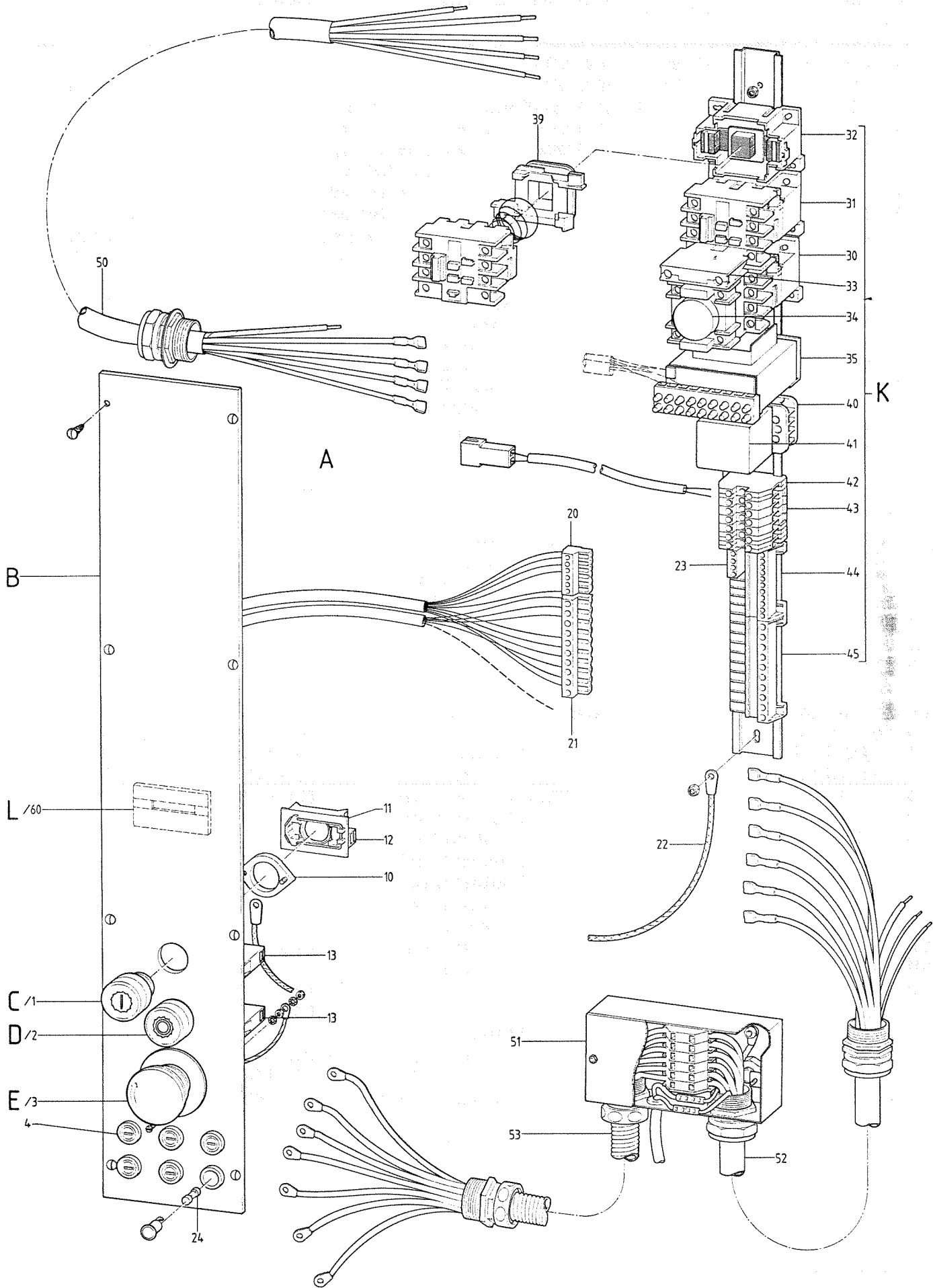


') exkl. Frankreich

STANDARD II
Sägemotorsteuerung (Dahlander)

Position	Modell	Typ	Artikelnummer	Bezeichnung	Dimension	Baugruppe, bestehend aus den Positionen
A	S II	- F, 220V, 50Hz	68-05-10901-10	Sägemotorsteuerung Dahl.kompl.		1-39
A	S II	F, 220V, 50Hz	68-05-10901-11	Sägemotorsteuerung Dahl.kompl.		1-39 exkl. 1)
A	S II	- F, 380-415V, 50 Hz	68-05-10902-10	Sägemotorsteuerung Dahl.kompl.		1-39
A	S II	F, 380V, 50Hz	68-05-10902-11	Sägemotorsteuerung Dahl.kompl.		1-39 exkl. 1)
A	S II	- F, 220V, 60Hz	68-05-10903-10	Sägemotorsteuerung Dahl.kompl.		1-39
A	S II	- F, 440V, 60Hz	68-05-10904-10	Sägemotorsteuerung Dahl.kompl.		1-39
A	S II	- F,V, ..Hz	68-05-10905-10	Sägemotorsteuerung Dahl.kompl.		1-39
B	S II	- F, 220V, 50Hz	68-05-11201-10	Sägemot-steu,Dahl,h-Zähl.kompl		1-39,60
B	S II	- F, 380-415V, 50Hz	68-05-11202-10	Sägemot-steu,Dahl,h-Zähl.kompl		1-39,60
B	S II	- F, 220V, 60Hz	68-05-11203-10	Sägemot-steu,Dahl,h-Zähl.kompl		1-39,60
B	S II	- F, 440V, 60Hz	68-05-11204-10	Sägemot-steu,Dahl,h-Zähl.kompl		1-39,60
B	S II	- F,V, ..Hz	68-05-11205-10	Sägemot-steu,Dahl,h-Zähl.kompl		1-39,60
B	S II	F, 220V, 50Hz	68-05-11206-10	Sägemot-steu,Dahl,h-Zähl.kompl		1-39,60, exkl. 1)
B	S II	F, 380V, 50Hz	68-05-11207-10	Sägemot-steu,Dahl,h-Zähl,kompl		1-39,60, exkl. 1)
C	S II	- F	68-05-11300-10	Schlosstaste kompl.	DS 2-E01-2x10	1,11,15,17
D	S/A II		68-05-11400-10	NOT-AUS Taste kompl.	DIN 2-E-1x01-rot	2,15,16
E	S/A II		68-05-11500-10	Einschalttaste "I" kompl.	DT 2-P-E-1x11 grün	4,15,18
1	S II		68-05-30900-10	Schlosstaste	DS 2	
2	S/A II		68-05-33500-10	NOT-AUS Taste	DM 2	
4	S/A II		68-05-31100-11	Einschalttaste "I"	DT 2-P	
6	S/A II		68-05-33900-10	Drucktaste "II"	DT 2W-10	
11	S II		68-05-31000-10	Steuerschlüssel		
15	S/A II		68-05-30800-11	Kuppelflansch	DC 1	
16	S/A II		68-05-30600-11	Schaltblock AUS	DE 1-01	
17	S/A II		68-05-30500-11	Schaltblock EIN	DE 1-10	
18	S/A II		68-05-35700-10	Schaltblock EIN/AUS	DE 1-11	
21	S II		68-05-31700-10	Sicherungshalter	FEP	
22	S/A II		68-05-33700-10	Auffangkordel		
23	S II		68-05-32600-11	Schutzleiterklemme		
24			68-05-32900-10	G-Sicherungseinsatz (10 Stück)	ø 5x20mm 0.63 A	
30	S II/II PLUS		68-05-10205-11	Hauptschutz kompl.	CA-3-12-10, 48V,50Hz/55V,60Hz	30,39
30	A II/II PLUS		68-05-10206-11	Hauptschutz kompl.	CA 3-12-10, 42V,50Hz/48V,60Hz	30,39
31	S II/II PLUS		68-05-10405-11	Sternschutz kompl.	CA-3-12-01, 48V,50Hz/55V,60Hz	31,39
31	S II/II PLUS		68-05-10406-11	Sternschutz kompl.	CA 3-12-01, 42V,50Hz/48V,60Hz	31,39
35		220-440V/50-60Hz	68-05-10702-10	Transformator kompl.	EE 48 Nr.28916 A	
35	V, ..Hz	68-05-10704-10	Transformator kompl.	EE 48 Nr.	
36			68-05-34900-10	Hilfskontaktblock	CS 3-P-22	
37			68-05-10501-11	Thermorelais kompl.	CTA 3-12-4/2.5-4A	
37			68-05-10502-11	Thermorelais kompl.	CTA 3-12-6/3.8-6A	
37			68-05-10503-11	Thermorelais kompl.	CTA 3-12-9.5/6-9.5A	
37			68-05-10504-11	Thermorelais kompl.	CTA 3-17-17.5/12-17.5A	
37			68-05-10505-11	Thermorelais kompl.	CTA 3-12 .../...-...A	
39			68-05-30202-11	Schutzspule	42V,50Hz/ 48V,60Hz	
39			68-05-30203-11	Schutzspule	48V,50Hz/ 55V,60Hz	
50	S II PLUS		91-05-34101-10	Netzkabel	5x2.5mm ²	
50	S II PLUSS	91-05-34102-10	Netzkabel	5x2.5mm ² , 1=....	
52	S II PLUS		91-05-34201-10	Motorkabel	7x2.5/2x1mm ²	
52	S II PLUSS	91-05-34202-10	Motorkabel	7x2.5/2x1mm ² , 1=....	
60			68-05-33803-10	Betriebsstundenzähler	48V,50/60Hz	

S=Mod. STANDARDS=Spezial
A=Mod. AUTOMAT F=Ausf.France
Dig.MS=Digitales -F=exkl.France
Mess-System

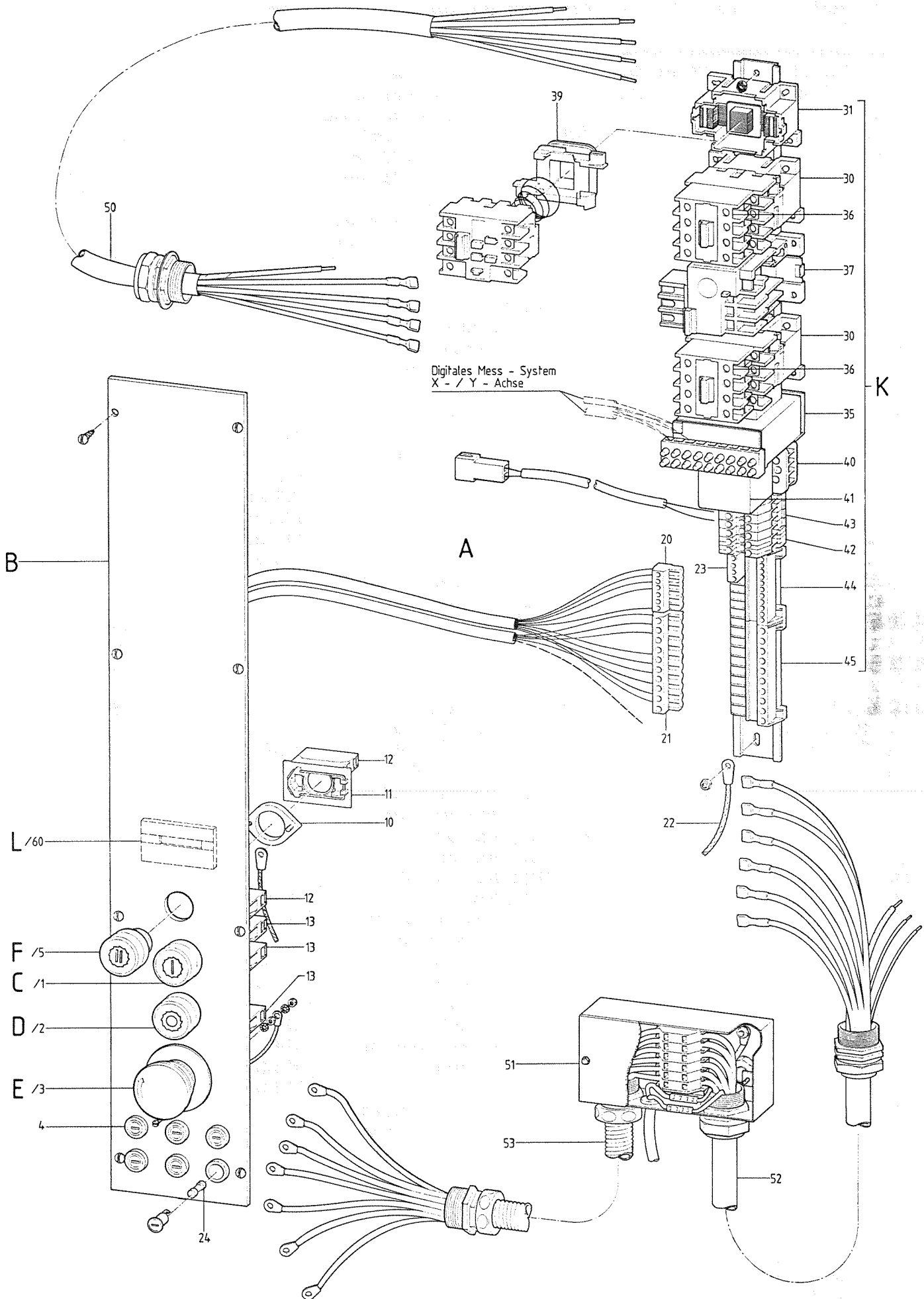


STANDARD II PLUS
Sägemotorsteuerung (Y-D Anlauf)

Position	Modell	Typ	Artikelnummer	Bezeichnung	Dimension	Baugruppe, bestehend aus den Positionen
A	S II PLUS	- F, 220-415V, 50Hz	91-05-10001-10	Sägemotorsteuerung Y-D, kompl.		1-45
A	S II PLUS	- F, 220-440V, 60Hz	91-05-10002-10	Sägemotorsteuerung Y-D, kompl.		1-45
A	S II PLUS	- F,V, ..Hz	91-05-10003-10	Sägemotorsteuerung Y-D, kompl.		1-45
B	S II PLUS		91-05-10100-10	Tasterplatte Y-D kompl.		1-24
C	S/A II PLUS		91-05-10200-10	Taste Sägemotor EIN kompl.		1,10-13
D	S/A II PLUS		91-05-10300-10	Taste Sägemotor AUS kompl.		2,10,11,13
E	S/A II PLUS		91-05-10400-10	Taste NOT-AUS kompl.		3,10,11,13
K	S II PLUS	- F, 220-415V, 50Hz	91-05-10501-10	Schützkombination Y-D kompl.		30-45
K	S II PLUS	- F, 220-440V, 60Hz	91-05-10502-10	Schützkombination Y-D, kompl.		30-45
K	S II PLUS	- F,V, ..Hz	91-05-10503-10	Schützkombination Y-D kompl.		30-45
L	S II PLUS		91-05-10600-10	Tasterpl. Y-D, h-Zähler kompl.		1-24,60
1	S/A II PLUS		91-05-30400-10	Drucktaste Sägemotor EIN		
2	S/A II PLUS		91-05-30500-10	Drucktaste Sägemotor AUS		
3	S/A II PLUS		91-05-30600-10	Pilztaste NOT AUS		
4	S II PLUS		91-05-30700-10	Sicherungshalter		
10	S/A II PLUS		91-05-30800-10	Befestigungsring		
11	S/A II PLUS		91-05-30900-10	Kupplungselement		
12	S/A II PLUS		91-05-31000-10	Kontaktelement EIN	DE3-10	
13	S/A II PLUS		91-05-31100-10	Kontaktelement AUS	DE3-01	
20	S II PLUS		91-05-31300-10	Stecker	MSTB 2.5, 6-polig	
21	S II PLUS		91-05-31400-10	Stecker	GMSTB 2.5, 10-polig	
22	S/A II PLUS		68-05-33700-11	Auffangkordel	ø 2.5x280	
23	S II PLUS		91-05-32400-10	Stecker	MSTB 2.5, 4-polig	
24			68-05-32900-10	G-Sicherungseinsatz (10 Stück)	ø 5x20mm 0.63 A	
24			68-05-32901-10	G-Sicherungseinsatz (10 Stück)	ø 5x20mm 1 AT	
24			78-05-47100-10	G-Sicherungseinsatz (10 Stück)	ø 5x20mm 3.15 AT	
30	S II/II PLUS		68-05-10205-11	Hauptschutz kompl.	CA-3-12-10, 48V, 50Hz/55V, 60Hz	30, 39
30	A II/II PLUS		68-05-10206-11	Hauptschutz kompl.	CA 3-12-10, 42V, 50Hz/48V, 60Hz	30, 39
31	S II/II PLUS		68-05-10405-11	Sternschutz kompl.	CA-3-12-01, 48V, 50Hz/55V, 60Hz	31, 39
31	S II/II PLUS		68-05-10406-11	Sternschutz kompl.	CA 3-12-01, 42V, 50Hz/48V, 60Hz	31, 39
32	S II		68-05-10305-11	Dreieckschutz kompl.	CA-3-12-01, 48V, 50Hz/55V, 60Hz	32, 39
32	S II		68-05-10306-11	Dreieckschutz kompl.	CA 3-12-01, 42V, 50Hz/48V, 60Hz	32, 39
33			68-05-32800-10	Hilfskontaktblock	CA 3-P-2 01	
34			68-05-32700-10	Zeitschaltblock	CZE 3 0.3-30 s	
35		220-440V/50-60Hz	68-05-10702-10	Transformator kompl.	EE 48 Nr.28916 A	
35	V, ..Hz	68-05-10704-10	Transformator kompl.	EE 48 Nr.	
39			68-05-30202-11	Schützspule	42V, 50Hz/ 48V, 60Hz	
39			68-05-30203-11	Schützspule	48V, 50Hz/ 55V, 60Hz	
40			91-05-31200-10	Anschluss-Sockel	CH1-T3W	
41			91-05-31500-10	Relais	CH1-3W 24V DC	
42			91-05-31600-10	Reihenklemme, gelb/grün	VUPE 4-4	
43			91-05-31700-10	Reihenklemme, grau	VU 4-4	
44			91-05-31800-10	Reihenklemme	UMSTBHK 2.5-10	
45			91-05-31900-10	Reihenklemme	UGMSTBHK 2.5-10	
50	S II		68-05-31901-12	Netzkabel	5x2.5mm ²	
50	S IIS	68-05-31902-12	Netzkabel	5x2.5mm ² , l= ...	
51			68-13-11500-11	Verbindungskasten kompl.	127x64x42	
52	S II		68-05-32001-13	Motorkabel	7x2.5/2x1mm ²	
52	S	68-05-32002-13	Motorkabel	7x2.5/2x1mm ² , l=...m	
53			78-03-13401-11	Sägemotorzuleitung kompl.	7x2.5mm ²	
53		F	78-03-13402-11	Sägemotorzuleitung kompl.	7x2.5/2x1mm ²	
60			68-05-33803-10	Betriebsstundenzähler	48V, 50/60Hz	

S=Mod. STANDARDS=Spezial
A=Mod. AUTOMAT F=Ausf.France
Dig.MS=Digitales F=exkl.France
Mess-System

STANDARD II PLUS
 Sägemotorsteuerung (Dahlander)



STANDARD II PLUS

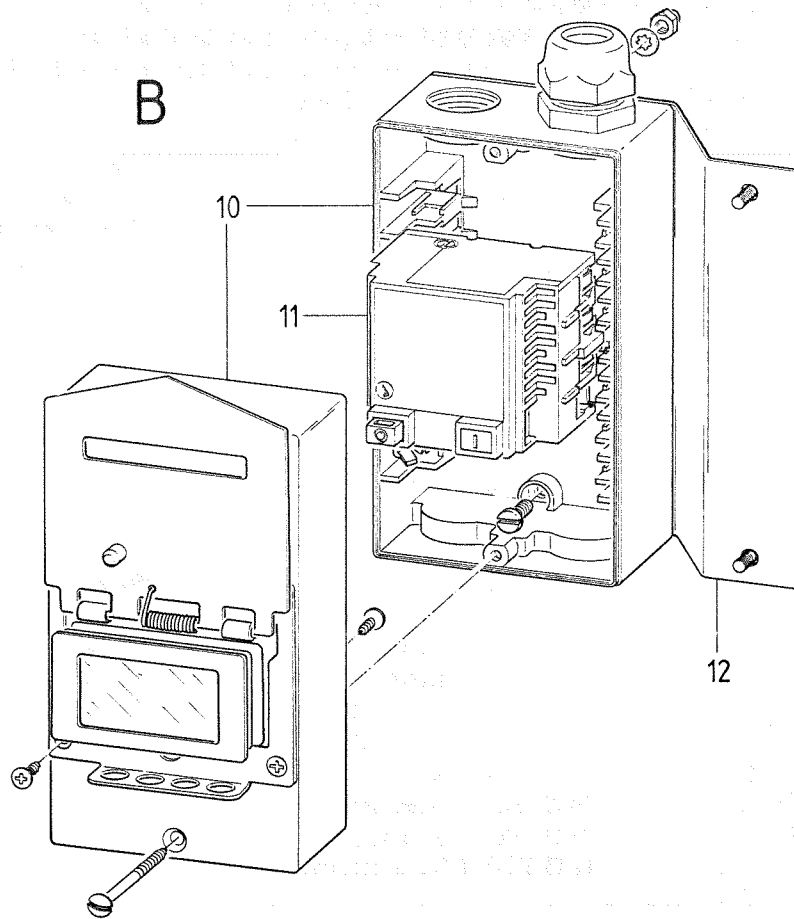
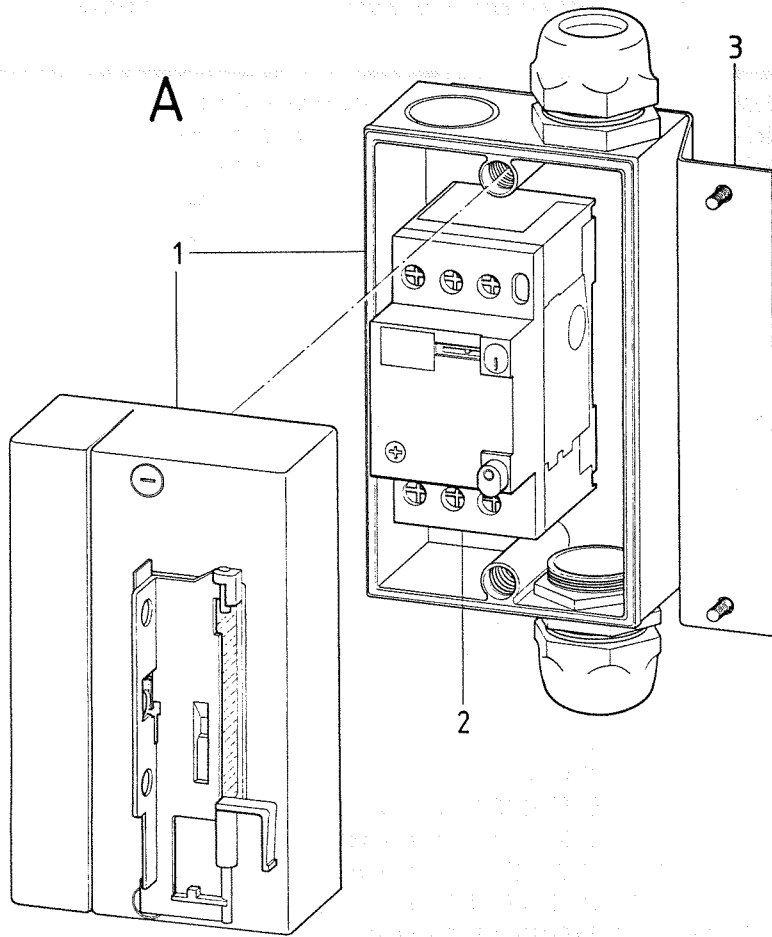
Sägemotorsteuerung (Dahlander)

Position	Modell	Typ	Artikelnummer	Bezeichnung	Dimension	Baugruppe, bestehend aus den Positionen
A	S II PLUS	- F, 220V, 50Hz	91-05-12001-10	Sägemotorsteuerung Dahl.kompl.		1-45
A	S II PLUS	- F, 380-415V, 50Hz	91-05-12002-10	Sägemotorsteuerung Dahl.kompl.		1-45
A	S II PLUS	- F, 220V, 60Hz	91-05-12003-10	Sägemotorsteuerung Dahl.kompl.		1-45
A	S II PLUS	- F, 440V, 60Hz	91-05-12004-10	Sägemotorsteuerung Dahl.kompl.		1-45
A	S II PLUS	- F, ...V, ..Hz	91-05-12005-10	Sägemotorsteuerung Dahl.kompl.		1-45
B	S II PLUS		91-05-12100-10	Tasterplatte Dahl. kompl.		1-24
C	S/A II PLUS		91-05-10200-10	Taste Sägemotor EIN kompl.		1,10-13
D	S/A II PLUS		91-05-10300-10	Taste Sägemotor AUS kompl.		2,10,11,13
E	S/A II PLUS		91-05-10400-10	Taste NOT-AUS kompl.		3,10,11,13
F	S/A II PLUS		91-05-11000-10	Taste Sägemot. Stufe II,kompl.		5,10-12
K	S II PLUS	- F, 220V, 50Hz	91-05-12201-10	Schützkombination Dahl. kompl.		30-45
K	S II PLUS	- F, 380-415V, 50Hz	91-05-12202-10	Schützkombination Dahl. kompl.		30-45
K	S II PLUS	- F, 220V, 60Hz	91-05-12203-10	Schützkombination Dahl. kompl.		30-45
K	S II PLUS	- F, 440V, 60Hz	91-05-12204-10	Schützkombination Dahl. kompl.		30-45
K	S II PLUS	- F, ...V, ..Hz	91-05-12205-10	Schützkombination Dahl. kompl.		30-45
L	S II PLUS		91-05-11900-10	Tasterpl. Dahl,h-Zähler kompl.		1-24,60
1	S/A II PLUS		91-05-30400-10	Drucktaste Sägemotor EIN		
2	S/A II PLUS		91-05-30500-10	Drucktaste Sägemotor AUS		
3	S/A II PLUS		91-05-30600-10	Pilztaste NOT AUS		
4	S II PLUS		91-05-30700-10	Sicherungshalter		
5	S/A II PLUS		91-05-32000-10	Drucktaste Sägemotor Stufe II		
10	S/A II PLUS		91-05-30800-10	Befestigungsring		
11	S/A II PLUS		91-05-30900-10	Kupplungselement		
12	S/A II PLUS		91-05-31000-10	Kontaktelement EIN	DE3-10	
13	S/A II PLUS		91-05-31100-10	Kontaktelement AUS	DE3-01	
20	S II PLUS		91-05-31300-10	Stecker	MSTB 2.5, 6-polig	
21	S II PLUS		91-05-31400-10	Stecker	GMSTB 2.5, 10-polig	
22	S/A II PLUS		68-05-33700-11	AuffangkordeI	ø 2.5x280	
23	S II PLUS		91-05-32400-10	Stecker	MSTB 2.5, 4-polig	
24			68-05-32900-10	G-Sicherungseinsatz (10 Stück)	ø 5x20mm 0.63 A	
24			68-05-32901-10	G-Sicherungseinsatz (10 Stück)	ø 5x20mm 1 AT	
24			78-05-47100-10	G-Sicherungseinsatz (10 Stück)	ø 5x20mm 3.15 AT	
30	S II/II PLUS		68-05-10205-11	Hauptschütz kompl.	CA-3-12-10, 48V,50Hz/55V,60Hz	30,39
30	A II/II PLUS		68-05-10206-11	Hauptschütz kompl.	CA 3-12-10, 42V,50Hz/48V,60Hz	30,39
31	S II/II PLUS		68-05-10405-11	Sternschütz kompl.	CA-3-12-01, 48V,50Hz/55V,60Hz	31,39
31	S II/II PLUS		68-05-10406-11	Sternschütz kompl.	CA 3-12-01, 42V,50Hz/48V,60Hz	31,39
35		220-440V/50-60Hz	68-05-10702-10	Transformator kompl.	EE 48 Nr.28916 A	
35		...V, ..Hz	68-05-10704-10	Transformator kompl.	EE 48 Nr.	
36			68-05-34900-10	Hilfskontaktblock	CS 3-P-22	
37			68-05-10503-11	Thermorelais kompl.	CTA 3-12-9.5/6-9.5A	
37			68-05-10504-11	Thermorelais kompl.	CTA 3-17-17.5/12-17.5A	
39			68-05-30202-11	Schützspule	42V,50Hz/ 48V,60Hz	
39			68-05-30203-11	Schützspule	48V,50Hz/ 55V,60Hz	
40			91-05-31200-10	Anschluss-Sockel	CH1-T3W	
41			91-05-31500-10	Relais	CH1-3W 24V DC	
42			91-05-31600-10	Reihenklamme, gelb/grün	VUPE 4-4	
43			91-05-31700-10	Reihenklamme, grau	VU 4-4	
44			91-05-31800-10	Reihenklamme	UMSTBHK 2.5-10	
45			91-05-31900-10	Reihenklamme	UGMSTBHK 2.5-10	
50	S II PLUS		91-05-34101-10	Netzkabel	5x2.5mm ²	
50	S II PLUSS	91-05-34102-10	Netzkabel	5x2.5mm ² , I=....	
51			68-13-11500-11	Verbindungskasten kompl.	127x64x42	
52	S II PLUS		91-05-34201-10	Motorkabel	7x2.5/2x1mm ²	
52	S II PLUSS	91-05-34202-10	Motorkabel	7x2.5/2x1mm ² , I=....	
53			78-03-13401-11	Sägemotorzuleitung kompl.	7x2.5mm ²	
53		F	78-03-13402-11	Sägemotorzuleitung kompl.	7x2.5/2x1mm ²	
60			68-05-33803-10	Betriebsstundenzähler	48V,50/60Hz	

S=Mod. STANDARDS=Spezial

A=Mod. AUTOMAT F=Ausf.France

Dig.MS=Digitales -F=exkl.France



STANDARD II/ STANDARD II PLUS
Hauptschalter

Position	Modell	Typ	Artikelnummer	Bezeichnung	Dimension	Baugruppe, bestehend aus den Positionen
A	S II PLUS	- F, 220V, 50/60Hz	91-05-12401-10	Hauptschalter kompl.	10-16 A	
A	S II/II PLUS	- F, 380-500V, 50/60Hz	91-05-12402-10	Hauptschalter kompl.	6.3-10 A	
A	S II/II PLUS	- F,V, ..Hz	91-05-12403-10	Hauptschalter kompl.A	
B	S II	F 220V, 50Hz	68-05-11001-10	Hauptschalter kompl.	16-20 A	10-12
B	S II	F 380V, 50Hz	68-05-11002-10	Hauptschalter kompl.	6-10 A	10-12
B	S II	F ...V, ..Hz	68-05-11003-10	Hauptschalter kompl.	... A	10-12
1	S II/II PLUS	- F	91-05-33200-10	Gehäuse	149x87x88	
2	S II/II PLUS	- F, 220V, 50/60Hz	91-05-33301-10	Schaltereinsatz	10-16 A	
2	S II/II PLUS	- F, 380-500V, 50/60Hz	91-05-33302-10	Schaltereinsatz	6.3-10 A	
2	S II/II PLUS	- F,V, ..Hz	91-05-33303-10	SchaltereinsatzA	
3	S II/II PLUS	- F	68-05-40100-11	Montagewinkelx.....x.....	
10	S II	F	68-05-40200-10	Gehäuse	135x75x94	
11	S II	F 220V, 50Hz	68-05-40601-10	Schaltereinsatz	16-20 A	
11	S II	F 380V, 50Hz	68-05-40602-10	Schaltereinsatz	6-10 A	
12	S II	F	68-05-40100-10	Montagewinkelx.....x.....	

S=Mod. STANDARDS=Spezial
A=Mod. AUTOMAT F=Ausf.France
Dig.MS=Digitales -F=exkl.France
Mess-System

■ STRIEBIG ■

Striebig AG
Grossmatte 26a
Postfach 644
CH-6014 Littau
Telefon 041 259 53 53
Fax 041 259 53 50

