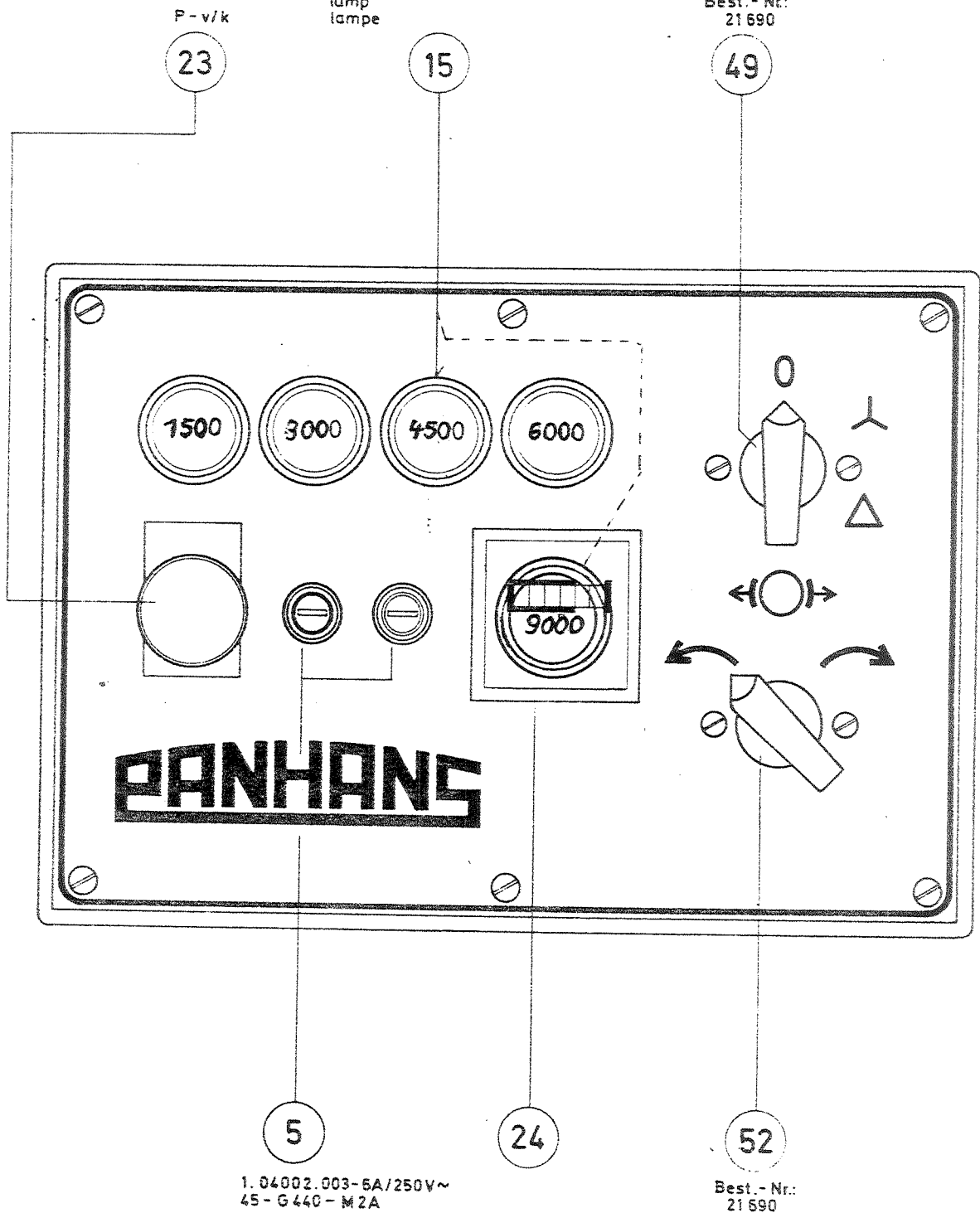


Meldeleuchte 1 74806.002/1002
 control lamp
 lampe de signalisation

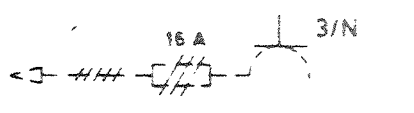
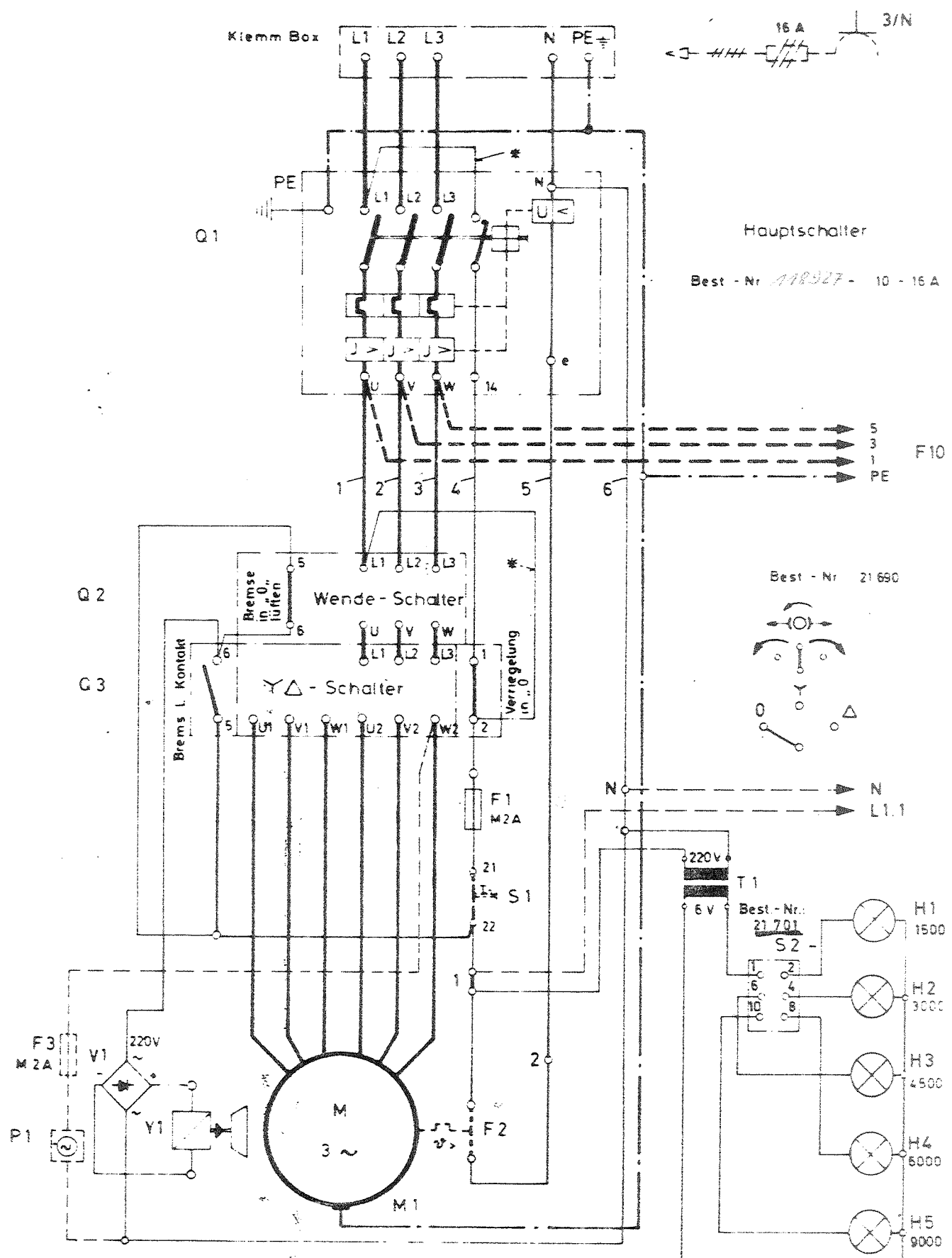
Glühlampe BA 9s - 6V
 lamp
 lampe

Best.-Nr.:
 21 690



Schaltplan siehe 2.5 - 5.11:3

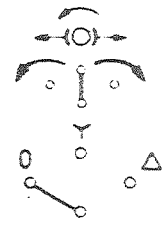
	gez: 8.6.83	gepr:	PANHANS
Schalteneinteilung bei Nockenschaltung classification of switches at cam control classification des interrupteurs à la commande à cames			2.5 - 5.11:2/M
			Ausf.-Nr. 250 200



Hauptschalter

Best-Nr. 119927 - 10 - 16 A

Best-Nr. 21690



F2 = Wicklungsschutzkontakt (wenn vorhanden)
 * = Phasen-Gleichheit beachten!

Masch.-Typ	250-4, ab Masch.-Nr. 259-4, für Masch.-Nr. 2127 u. 2223	gez	6.6.83	PANHANS
		gepr		
Schaltplan (Schweranlauf) Connection diagram (hard drive) Schema de branchement (avance lourde)				2.5 - 5.11:3
				Ausf.-Nr. 250-4-25-...

Best-Nr. /